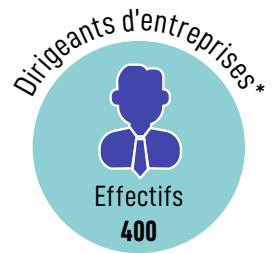
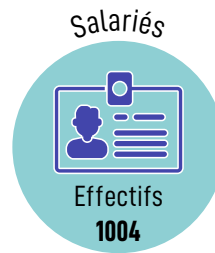


BAROMÈTRE AGEFIPH IFOP

Novembre 2020

Méthodologie

3 échantillons,
méthode des quotas,
interrogés par téléphone
et questionnaires en ligne
auto-administrés.



*de toutes tailles

Une amélioration des perceptions autour de l'emploi des travailleurs handicapés

En dépit du contexte économique actuel,
les dirigeants sont plus enclins qu'en 2018
et 2019 à embaucher des personnes
en situation de handicap.

62%
moins 9 points
en un an

Des employeurs jugent
difficile l'embauche
de personnes handicapées



55 % des dirigeants ont le sentiment
d'une amélioration de l'image des
personnes en situation de handicap

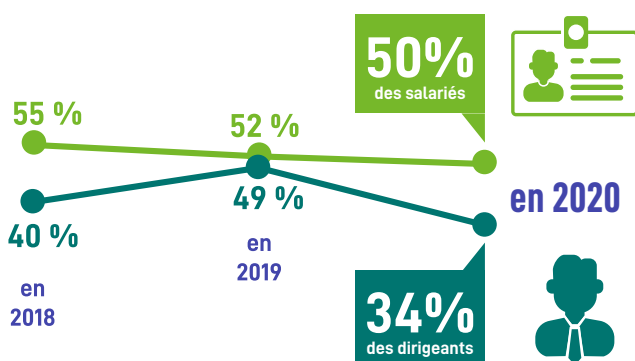
Dans ce contexte, ils sont

67 % à être prêts à embaucher davantage
de personne en situation de handicap
+6 points
depuis 2018

**Des différences existent en
fonction du secteur d'activité.**

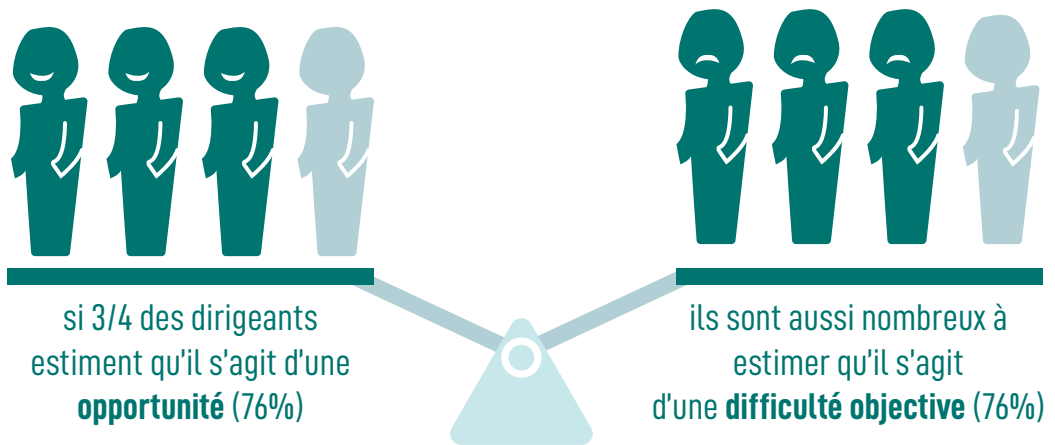
Les secteurs du BTP et de
l'industrie sont moins enclins
à embaucher une personne en
situation de handicap que
les services publics ou privés.

Au-delà de la facilité d'embauche, les dirigeants et salariés ont une vision plus optimiste sur la vie professionnelle des personnes en situation de handicap



jugent qu'il est difficile pour
un travailleur handicapé de
s'épanouir professionnellement

Pour autant, l'embauche des personnes en situation de handicap demeure perçue comme étant une contrainte



Et pour

63 % une charge supplémentaire dans l'organisation de l'entreprise

L'accompagnement Agefiph

L'apport de l'Agefiph dans l'aide à l'embauche des personnes en situation de handicap est démontré.

Les résultats de l'enquête confirment l'intérêt d'un accompagnement des entreprises par des organismes spécialisés.

accompagnement Agefiph	avec	sans
dirigeants enclins à embaucher des personnes handicapées	80 %	64%
trouvant que c'est facile de le faire	47 %	33 %

Handicap visible et invisible, un décalage entre la perception et la réalité

Les handicaps cognitifs sont méconnus et doivent donc être connus et reconnus par le grand public, les employeurs et les salariés.

seuls
7 %
des Français

savent que **80 %** des personnes en situation de handicap ont un handicap invisible