

BAROMÈTRE AGEFIPH IFOIP

Novembre 2018



Méthodologie

3 échantillons, méthode des quotas Interrogés par téléphone et questionnaires auto-administrés.

* de toutes tailles



La perception globale en matière d'insertion et d'emploi des personnes handicapées



LE TRAVAIL ET LE HANDICAP VUS PAR :

LE GRAND PUBLIC

Le degré de facilité perçu à embaucher des personnes handicapées

67%

... du grand public considère l'embauche de personnes handicapées comme quelque chose de **DIFFICILE**

FACILE



FACILE

La facilité d'intégration dans l'entreprise en fonction de la nature du handicap

- handicap auditif
- maladie invalidante
- handicap moteur
- handicap visuel
- troubles cognitifs
- handicap psychique, mental

DIFFICILE



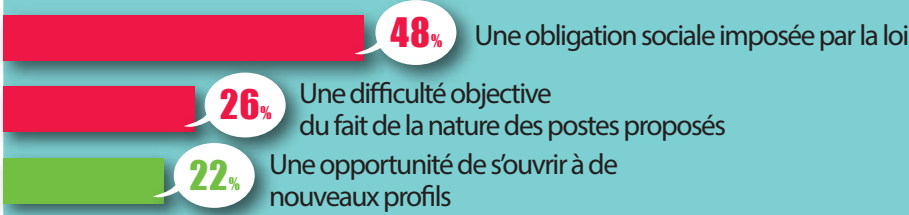
DIFFICILE

La perception des difficultés rencontrées par les salariés handicapés dans l'entreprise

- progresser au sein de la hiérarchie
- encadrer une équipe
- se faire respecter par les autres salariés
- s'épanouir professionnellement
- accomplir les tâches courantes

La perception est encore plus difficile lorsque l'on a 65 ans et +.

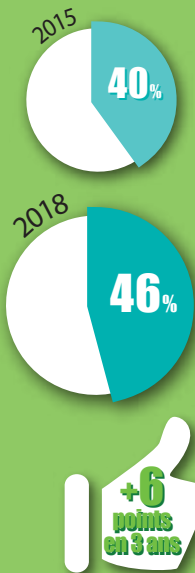
La perception globale en matière d'insertion et d'emploi des personnes handicapées



LE TRAVAIL ET LE HANDICAP VUS PAR :

LES SALARIÉS

La perception de l'importance accordée par l'entreprise à l'emploi des personnes handicapées



Le handicap déjà dans l'entreprise... ... mais une présence encore discrète... Phénomène d'invisibilité du handicap dans l'entreprise

44%

...des salariés déclarent avoir dans leur entourage professionnel au moins un collègue en situation de handicap



Le degré de facilité perçu à embaucher des personnes handicapées

68%

... des salariés considèrent l'embauche de personnes handicapées comme quelque chose de **DIFFICILE**

Travailler aux côtés d'une personne concernée par un handicap...

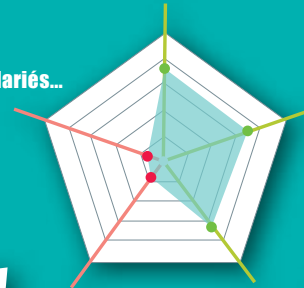
pour **73%** des salariés... cela nécessite des aménagements concrets

pour **15%** des salariés... cela crée des tensions dans l'équipe

pour **71%** des salariés... c'est l'occasion de mettre en place de nouvelles manières de faire

pour **18%** des salariés... cela les ralentit dans leur quotidien

pour **64%** des salariés... cela ne change rien à leur quotidien



Travailler avec des collègues handicapés change les perceptions. L'intégration est plus facile.



FACILE FACILE

La facilité d'intégration dans l'entreprise en fonction de la nature du handicap

handicap auditif
maladie invalidante
handicap moteur

troubles cognitifs
handicap visuel

handicap psychique, mental



FACILE
SALARIÉS TRAVAILLANT AVEC DES COLLÈGUES HANDICAPÉS

FACILE
SALARIÉS NE CÔTOYANT AUCUN COLLÈGUE HANDICAPÉ

DIFFICILE

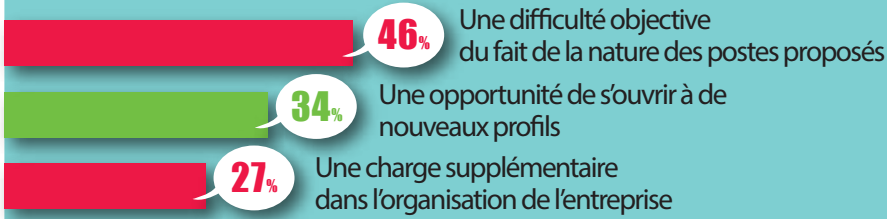
La perception des difficultés rencontrées par les salariés handicapés dans l'entreprise

progresser au sein de la hiérarchie
encadrer une équipe
accomplir les tâches courantes
s'épanouir professionnellement
se faire respecter par les autres salariés

DIFFICILE

La perception des salariés est plus pessimiste que celle des dirigeants d'entreprise.

La perception globale en matière d'insertion et d'emploi des personnes handicapées



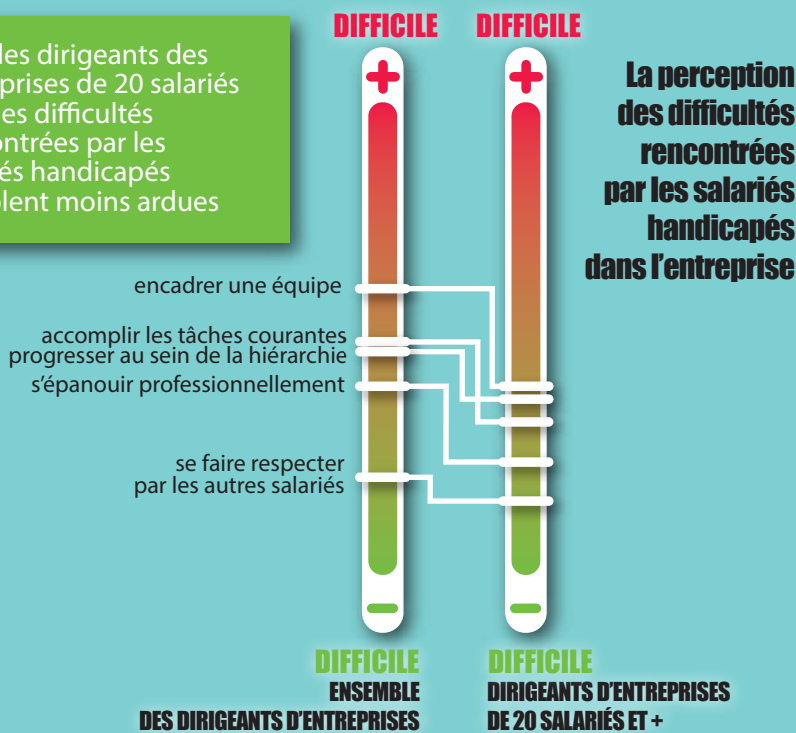
LE TRAVAIL ET LE HANDICAP VUS PAR :

LES DIRIGEANTS D'ENTREPRISES



85% des dirigeants d'entreprises de 20 salariés et + sont prêts à **EMBAUCHER DAVANTAGE** de personnes en situation de handicap

Pour les dirigeants des entreprises de 20 salariés et +, les difficultés rencontrées par les salariés handicapés semblent moins ardues



FACILE

La facilité d'intégration dans l'entreprise en fonction de la nature du handicap



FACILE

Toutefois, cela est beaucoup moins difficile qu'il y a 10 ans ! en particulier pour les entreprises de 20 salariés et +

Un vrai travail d'accompagnement a permis de leur faciliter la tâche.

Le degré de facilité perçu à embaucher des personnes handicapées

63%

-5 points par rapport à la perception des salariés

... des dirigeants considèrent l'embauche de personnes handicapées comme quelque chose de **DIFFICILE**