

# Première déclaration DOETH en DSN, adoptez les bons réflexes!

**Vous allez déclarer le 5 ou le 15 juin 2021, au titre de la déclaration sociale nominative (DSN) de mai 2021, votre première déclaration obligatoire d'emploi des travailleurs handicapés (DOETH). L'Urssaf, la MSA et l'Agefiph vous donnent les informations clés pour réaliser sereinement cette démarche et sont disponibles pour vous accompagner.**



## LE CALENDRIER DES PROCHAINS MOIS

➤ **Fin avril 2021**, l'Urssaf, pour le régime général, ou la MSA, pour le régime agricole, vous communiquera les éléments suivants établis sur la base de vos déclarations mensuelles 2020 en DSN :

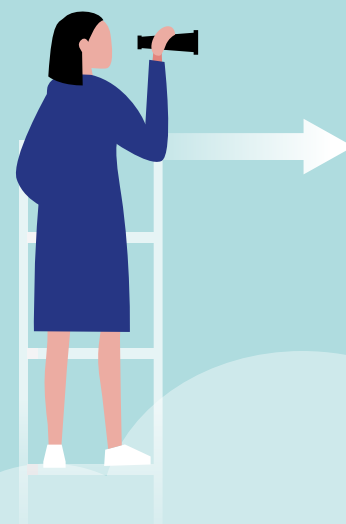
- L'effectif d'assujettissement à l'obligation d'emploi des travailleurs handicapés de votre entreprise, c'est-à-dire l'ensemble de ses salariés permanents.
- L'effectif de bénéficiaires de l'obligation d'emploi des travailleurs handicapés (BOETH).
- L'effectif des emplois exigeant des conditions et aptitudes particulières (Ecap).
- Le nombre de travailleurs handicapés à employer dans votre entreprise, correspondant à 6 % de l'effectif d'assujettissement arrondi à l'entier inférieur.

➤ **Avant le mois de mai**, si votre obligation d'emploi de travailleurs handicapés n'était pas respectée, nous vous invitons à réunir l'ensemble des documents qui vous permettront de calculer le montant de votre contribution financière :

- Les attestations de sous-traitance remises par les entreprises adaptées (EA) ou établissements et services d'aide par le travail (Esat) avec lesquels vous collaborez et les travailleurs indépendants handicapés (TIH) ;
- Les attestations d'emploi d'intérimaires handicapés disponibles auprès des entreprises de travail temporaire ;
- Votre numéro d'accord agréé si vous êtes concerné ;
- Le montant de la contribution déclarée à l'Agefiph pour l'année 2019 indiqué sur le courrier joint.

➤ **En mai**, vous calculerez le montant de votre contribution grâce au simulateur sur le site de l'Agefiph : [www.agefiph.fr/employeur/simulateur\\_doeth/simulation](http://www.agefiph.fr/employeur/simulateur_doeth/simulation)

➤ **Le 5 ou le 15 juin 2021**, vous effectuerez votre première DOETH en DSN. Vous n'aurez plus, comme les années passées, ni à remplir de déclaration papier ni à effectuer de déclaration sur la plateforme télédoeth. N'hésitez pas à vous rapprocher de votre expert-comptable ou de votre service paie.





# COMMENT ABORDER SEREINEMENT CETTE DÉCLARATION ?

## ① Un guide complet de la réforme

Le guide de l'Obligation d'emploi de travailleurs handicapés, rédigé par les Urssaf, la MSA et l'Agefiph vous guide pas à pas dans vos démarches. Vous le retrouverez au sein de la nouvelle rubrique « Obligation d'emploi des travailleurs handicapés » sur le site de l'Urssaf :

[www.urssaf.fr](http://www.urssaf.fr)

Sur le site de la MSA: [www.msa.fr/lfy/employeur/obligation-emploi-travailleurs-handicapes](http://www.msa.fr/lfy/employeur/obligation-emploi-travailleurs-handicapes)

Et de l'Agefiph: <https://www.agefiph.fr/centre-de-ressources>



## ② Le portail Net-entreprise pour la déclaration en DSN :

Les fiches consignes vous guideront dans votre déclaration :

Fiche n° **2353**: Modalités déclaratives de la contribution annuelle OETH en cas d'accord agréé.

Fiche n° **2347**: Déclarer les déductions, le paiement et les régularisations relatives à la contribution annuelle OETH.

Fiche n° **2126**: Contributions OETH - Modalités déclaratives des salariés portés ou mis à disposition d'un groupement d'employeur.

Fiche n° **2128**: Modalités déclaratives des salariés disposant d'un statut de travailleur handicapé (remplacement de la DOETH).

Fiche n° **2127**: Modalités déclaratives des codes profession et catégorie socioprofessionnelles relatives à l'ECAP (handicapés/PCS-ESE).

③ **Pour calculer le montant de votre contribution**, le simulateur de l'Agefiph vous permet de calculer les montants de votre contribution à déclarer :

[www.agefiph.fr/employeur/simulateur\\_doeth/simulation](http://www.agefiph.fr/employeur/simulateur_doeth/simulation)



## COMPRENDRE LA RÉFORME DE L'OETH

**La loi du 5 septembre 2018 pour la liberté de choisir son avenir professionnel réforme l'obligation d'emploi des travailleurs en situation de handicap, afin de la rendre plus incitative pour les entreprises et développer l'emploi des travailleurs en situation de handicap en encourageant toutes les formes d'emploi, et en faisant du dialogue social un levier pour l'embauche de personnes handicapées.**

ELLE MODIFIE LE FOND ET LA FORME DE LA DÉCLARATION :



Certaines déductions et minorations ont été supprimées afin d'encourager l'emploi direct de travailleurs en situation de handicap.



La réforme s'inscrit également dans le cadre d'une rationalisation des déclarations relatives aux cotisations et contributions sociales par la suppression de la déclaration spécifique pour l'obligation d'emploi et l'utilisation d'un seul vecteur déclaratif: la DSN, auprès d'un seul interlocuteur l'Urssaf, la CGSS ou la MSA pour l'ensemble de ses cotisations et contributions.



## QUI CONTACTER ?

### L'Agefiph pour :

- > Vos demandes concernant votre déclaration et votre contribution au titre de l'obligation d'emploi de l'année 2019 et des années précédentes.
- > Le conseil et l'accompagnement pour inclure le handicap dans vos procédures en matière de ressources humaines et développer des projets en faveur des personnes en situation de handicap.

### Les Urssaf, CGSS et les caisses de MSA pour :

- > Les modalités de déclaration des statuts de travailleur handicapé et de l'OETH au travers de la DSN.
- > Le calcul des effectifs.
- > Le paiement en juin 2021 de la contribution au titre de l'obligation d'emploi des travailleurs handicapés de l'année 2020 et pour les années suivantes en mars.

