

Les Modul'Pro de l'inclusion

Panorama des modules de professionnalisation

PROVENCE-ALPES-CÔTE D'AZUR





Panorama régional des Modul'Pro



Le défi d'une société plus inclusive pour les personnes en situation de handicap appelle tous les acteurs de l'entreprise, de l'emploi, de la formation et de la santé au travail à mobiliser leurs énergies. Depuis de nombreuses années, l'Agefiph a développé, avec ses partenaires, des actions de sensibilisation, d'acculturation et de développement des connaissances en direction de l'ensemble de ces interlocuteurs clés. Forte de cette expérience et pour accompagner cette ambition partagée d'une société inclusive, l'Agefiph met aujourd'hui à disposition de tous un outil opérationnel qui permet de disposer d'une vision globale et détaillée de son offre partenariale d'appui à la professionnalisation des acteurs :

- globale, parce que ce panorama embrasse le panorama général et la diversité des actions proposées sur l'ensemble du territoire national, en métropole et outre-mer ;
- détaillée, car son format numérique permet d'accéder facilement aux différentes actions proposées dans chaque région, en fonction de la thématique recherchée et du besoin.

Cet outil se veut aussi le reflet des solides partenariats noués sur les territoires. Ainsi, de nombreuses actions s'adosent à des programmes déployés par des acteurs publics tels les Conseil régionaux ou les CARIF-OREF, ou s'inscrivent dans des campagnes de sensibilisation réunissant plusieurs partenaires (Service public de l'emploi notamment).

Amplifier les démarches inclusives engagées implique un renforcement de ces appuis pour permettre de répondre à la diversité des acteurs et des besoins. Il s'agit en effet de réussir à ce que l'ensemble des acteurs acquièrent un « réflexe handicap ».

C'est pourquoi aujourd'hui, faire de la diversité des approches engagées sur les territoires une richesse au profit de tous et proposer une offre de qualité sur l'ensemble du territoire pour répondre à ces besoins constitue notre priorité. En particulier l'Agefiph s'engage dans une démarche d'accompagnement renforcé des référents handicap en entreprise ou en centre de formation et leur propose dès à présent d'acquérir les connaissances indispensables à l'exercice de leur mission.

Je formule le vœu que cet outil, en favorisant la mise en visibilité et l'accès à l'offre de professionnalisation de l'Agefiph et de ses partenaires, permette à chacun de mieux s'orienter dans le panorama des actions disponibles et de bénéficier pleinement de cette offre proposée gratuitement sur l'ensemble du territoire. Il nous invite aussi à aller plus loin dans la construction partagée de réponses aux besoins de connaissance et d'évolution des compétences. C'est pourquoi cet outil évolutif s'enrichira chaque année de nouveaux modules toujours plus adaptés aux besoins des différents acteurs présents sur les territoires.

En vous souhaitant une bonne lecture,

Didier Eyssartier,
directeur général de l'Agefiph

Comment utiliser ce panorama ?

- 1 ➤ Cliquez sur votre profil (page suivante)
- 2 ➤ Découvrez les modules de professionnalisation conçus pour vous
- 3 ➤ Accédez au détail de chacun de ces modules : présentation, objectifs, disponibilité dans votre région
- 4 ➤ Cliquez sur votre région si elle est concernée pour vous informer sur toutes les modalités pratiques d'accès aux modules



Document
interactif



Bienvenue



**Vous êtes référent handicap
en entreprise** [↗](#)

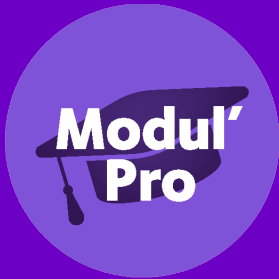


**Vous êtes référent handicap en CFA
et en centre de formation** [↗](#)



**Vous êtes un acteur de la formation
professionnelle / de l'alternance** [↗](#)

Si aucun choix ne vous correspond, prenez contact avec la délégation régionale de votre région en cliquant [ici](#) [↗](#)



Bienvenue

Retour
au
sommaire



Vous êtes référent handicap en entreprise

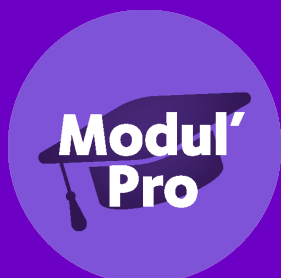
Vous avez été nommé référent handicap de votre entreprise et vous avez besoin de maîtriser les fondamentaux concernant l'emploi des personnes en situation de handicap et votre nouveau rôle ? L'Agefiph vous propose un parcours composé de modules distincts, mobilisables à votre rythme.

Informations générales

- [Acquérir les connaissances de base sur le handicap](#)
- [Être référent handicap en entreprise](#)
- [Maîtriser l'OETH et ses modalités d'application](#)

Recruter et maintenir dans l'emploi

- [Maintenir en emploi un salarié en situation de handicap](#)



Bienvenue

Retour
au
sommaire



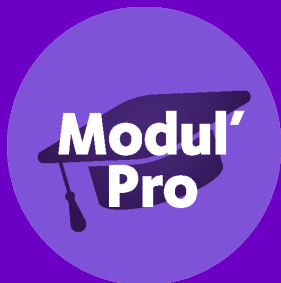
Vous êtes référent handicap en CFA et en centre de formation

Vous avez été nommé référent handicap de votre organisme de formation ou CFA et avez besoin de maîtriser les fondamentaux concernant l'emploi des personnes en situation de handicap et votre nouveau rôle ?

L'Agefiph vous propose un parcours composé de modules distincts, mobilisables à votre rythme.

Informations générales

- [Acquérir les connaissances de base sur le handicap](#)
- [Être référent handicap en CFA ou en organisme de formation](#)



Bienvenue

Retour
au
sommaire




Vous êtes un acteur de la formation professionnelle, de l'alternance

Renforcez votre connaissance du handicap et des leviers permettant de bien accompagner les personnes en situation de handicap dans leur parcours de formation.

L'Agefiph vous propose un parcours composé de modules distincts, mobilisables à votre rythme.

Informations générales

- [Acquérir les connaissances de base sur le handicap](#)
- [Être référent handicap en CFA ou en organisme de formation](#) 



Connaissance
du handicap

Acquérir les connaissances de base sur le handicap



Sensibilisation des professionnels œuvrant au sein des organismes de formation et des CFA



PRÉSENTATION

**Afin de rendre concrète
l'inclusion des personnes
handicapées en formation,
la Ressource Handicap
Formation propose une
offre de
professionnalisation à
destination des acteurs de
la formation
professionnelle.**

**Cette offre vise à
permettre à chacun de
construire des réponses
adaptées à l'accueil et au
suivi des publics,
notamment dans la
perspective du respect des
exigences de la
certification nationale
Qualiopi.**

**Ce module est un module
de base sur l'approche
globale du handicap afin
d'appréhender les
fondamentaux sur la
thématique handicap et
formation.**



CONTENU

- Introduction
- Changeons de regard
- Mieux comprendre pour mieux intégrer
- L'accessibilité des organismes de formation
- Les facilitateurs
- Les bonnes pratiques
- Prêt à l'action ?



Publics

Acteurs de la formation
professionnelle, de
l'alternance



Modalités et durée

- A distance
- 2 heures réparties en
plusieurs séquences



Intervenants

CARIF-OREF PACA



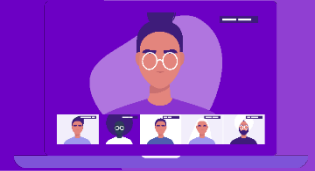
Partenaire(s)



Contact ou inscription

[inscription@espace-
competences.org](mailto:inscription@espace-competences.org)





Professionaliser les référents handicap au sein des organismes de formation/des CFA



PRÉSENTATION

L'offre de professionnalisation proposée par la Ressource Handicap Formation vise à permettre à chacun de construire des réponses adaptées à l'accueil et au suivi des publics en situation de handicap, notamment dans la perspective du respect des exigences de la certification nationale Qualiopi. Ce module permet de savoir organiser l'accessibilité et la compensation du handicap dans ses formations. Il vient approfondir le module de sensibilisation.



CONTENU

- Les typologies de handicap et leurs conséquences
- Les Acteurs du handicap
- Les dispositifs : Ressource Handicap Formation, Thémis, Prestations d'Appuis Spécifiques
- Les mesures de l'Agefiph
- Accessibilité : notion, loi, réglementation, Qualiopi
- L'entretien d'accueil
- L'adaptation d'une formation
- Innovations technologiques
- La méthode FALC



Publics

Référent handicap en CFA et en centre de formation



Modalités et durée

Durée : 1 jour
Distanciel et/ou présentiel



Intervenants

CARIF-OREF PACA



Partenaire(s)



Contact ou inscription

inscription@espace-competences.org





Connaissance
du handicap

Acquérir les connaissances de base sur le handicap



Les connaissances de base du handicap au travail



PRÉSENTATION

Vous avez été nommé(e) référent handicap ou vous l'êtes depuis un moment et vous sentez le besoin de mettre à jour vos connaissances ?

Ce Modul'Pro est fait pour vous. Grâce à ces connaissances fondamentales, vous serez en mesure de vous adapter aux différentes situations que vous pourrez être amené à rencontrer dans le cadre votre mission. Ce module n'exige pas de prérequis.



CONTENU

- Découvrir ce qu'est le handicap
- Comprendre le cadre légal et ses implications
- Connaître les publics concernés par l'Obligation d'emploi des travailleurs handicapés (OETH)
- Comprendre la démarche et les enjeux de la Reconnaissance de la qualité de travailleur handicapé (RQTH)
- S'approprier l'écosystème et son organisation
- S'outiller et savoir où chercher les informations utiles



Publics

Référents handicap en entreprise et fonctions assimilées



Modalités et durée

Modules de 3h en distanciel



Intervenants

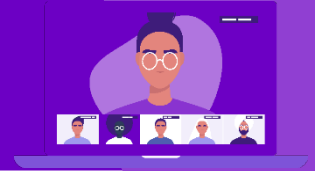
Agefiph et/ou prestataire mandaté par l'Agefiph



Contact ou inscription

entreprises.paca-corse@agefiph.asso.fr





Les missions du référent handicap en entreprise



PRÉSENTATION

En tant que référent handicap, vos missions sont variées et vous devez intervenir à plusieurs niveaux au sein de l'entreprise. Ce Modul'Pro a été conçu pour vous accompagner dans la compréhension et la réalisation de votre mission au quotidien. Ce module exige d'avoir suivi le Modul'pro « Les connaissances de base du handicap au travail »



CONTENU

- Le rôle du référent Handicap
- Les 6 axes d'une politique emploi et handicap
- Axes sensibilisation/formation /information/communication
- Axes recrutement et intégration



Publics

Référents handicap en entreprise et fonctions assimilées



Modalités et durée

3h en distanciel



Intervenants

Agefiph et/ou prestataire mandaté par l'Agefiph



Contact ou inscription

[entreprises.paca-
corse@agefiph.asso.fr](mailto:entreprises.paca-corse@agefiph.asso.fr)



Legislation et
réglementation

Maîtriser l'OETH et ses modalités d'application



Maîtriser l'Obligation d'Emploi des Travailleurs Handicapés et ses modalités d'application



PRÉSENTATION

Pour assurer votre fonction dans de bonnes conditions, vous devez connaître les règles de l'obligation d'emploi des personnes en situation de handicap (OETH). Ce Modul'Pro vous permet de découvrir ou d'approfondir les informations dont vous disposez sur cette obligation et les effets de sa réforme engagée en 2018. Ce module n'exige pas de prérequis.



CONTENU

- Nouvelles modalités de déclaration
- Le parcours du déclarant
- L'accompagnement des entreprises



Publics

Référents handicap en entreprise et fonctions assimilées.



Modalités et durée

Modules de 3h en distanciel



Intervenants

Agefiph et/ou prestataire mandaté par l'Agefiph



Contact ou inscription

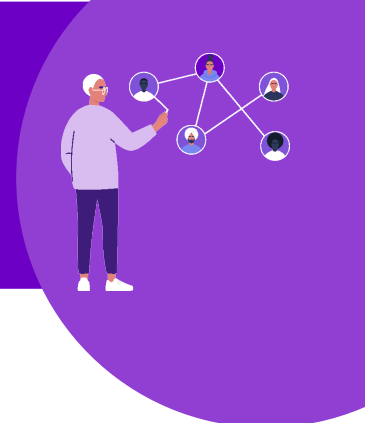
[entreprises.paca-
corse@agefiph.asso.fr](https://entreprises.paca-corse@agefiph.asso.fr)





Dans l'emploi

Maintenir en emploi un salarié en situation de handicap



Intégrer une procédure de maintien dans l'emploi et établir un plan d'action dans son organisation



PRÉSENTATION

Vous êtes confronté à la situation d'un salarié qui après un accident ou une maladie pourrait ne plus être en mesure de travailler à son poste actuel ? L'action précoce est la meilleure réponse. Ce Modul'Pro vous conseille et vous informe sur les solutions que vous pouvez mettre en œuvre. Ce module exige d'avoir suivi les Modul'Pro Entreprise 1 et 2 : « Les connaissances de base du handicap au travail » et « Les missions du référent handicap en entreprise »



CONTENU

- La définition et les enjeux du maintien dans l'emploi
- Les étapes du maintien dans l'emploi
- Les acteurs mobilisables et dispositifs d'aides



Publics

Référents handicap en entreprise et fonctions assimilées



Modalités et durée

3h en distanciel



Intervenants

Agefiph et/ou prestataire mandaté par l'Agefiph



Contact ou inscription

entreprises.paca-corse@agefiph.asso.fr

