

Baromètre de perception de l'emploi des personnes en situation de handicap

ÉTUDE IFOP POUR AGEFIPH ● DÉCEMBRE 2021

MÉTHODOLOGIE

Afin de réaliser cette étude, l'IFOP a réalisé une enquête menée auprès de trois populations :



402

dirigeants d'entreprises, responsables RH ou de mission handicap, représentatif des entreprises françaises ayant au moins un salarié (tous secteurs d'activité confondus).



1028

salariés, représentatif de la population salariée française âgée de 18 ans et plus.



1015

personnes, représentatif de la population française âgée de 18 ans et plus.



Les interviews ont été réalisées par téléphone sur le lieu de travail des personnes du 4 au 22 novembre 2021.



Les interviews ont été réalisées par questionnaire auto-administré en ligne, du 10 au 17 novembre 2021



Les interviews ont été réalisées par questionnaire auto-administré en ligne, du 16 au 17 novembre 2021

DES EMPLOYEURS PRÊTS À RECRUTER DES PERSONNES EN SITUATION DE HANDICAP MAIS EXPRIMANT UN BESOIN D'ACCOMPAGNEMENT



La propension des dirigeants prêts à embaucher davantage de personnes en situation de handicap s'inscrit dans une **TENDANCE RELATIVEMENT STABLE MAIS NOTABLE**

63%

des dirigeants affirment être prêts à embaucher des personnes en situation de handicap dans leur entreprise

deuxième meilleur score depuis le lancement du baromètre en 2018



Mais l'embauche de personnes en situation de handicap demeure perçue comme **DIFFICILE POUR 2 ENTREPRISES SUR 3**.

30%

des dirigeants souhaitent être accompagnés par un organisme spécialisé

22%

en 2020

19%

en 2019



Plus d'un recruteur sur deux juge la présence d'un **RÉFÉRENT HANDICAP** dans l'entreprise **ESSENTIELLE** pour améliorer l'inclusion des personnes handicapées dans l'entreprise

57%

LE SENTIMENT QUE LA PRÉSENCE D'UN COLLÈGUE HANDICAPÉ A CONTRIBUÉ À CHANGER SON REGARD SUR LE HANDICAP

% le pensent



51%

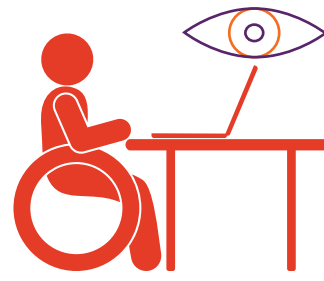
des salariés

- Est l'occasion de mettre en place de nouvelles manières de faire **80%**
- Ne change rien dans votre quotidien **63%**



25%

des dirigeants



DES REPRÉSENTATIONS STÉRÉOTYPÉES ENCORE TENACES DUES À UN MANQUE DE CONNAISSANCE DU HANDICAP

La question des discriminations reste l'élément le plus associé aux difficultés en entreprise vécues par les personnes **EN SITUATION DE HANDICAP** tout en étant appréhendé différemment par les cibles interrogées



52%

pour le grand public



54%

pour les salariés



35%

pour les dirigeants et responsables RH

80%

des situations de handicap sont **INVISIBLES** (maladies chroniques, ...)

Pourtant, moins de **10%** des personnes interrogées savent que 80% des handicaps sont invisibles



6%

pour le grand public



7%

pour les salariés



9%

pour les dirigeants et responsables RH

Des représentations culturelles que seuls des efforts de pédagogie pour améliorer la connaissance des situations de handicap et leur réalité pourront résorber.

MAIS AUSSI UNE PERCEPTION POSITIVE

Les travailleurs en situation de handicap permettent d'apporter **DAVANTAGE DE SOLIDARITÉ** entre les collaborateurs, les managers et les équipes, et **DAVANTAGE DE DIVERSITÉ** au sein de l'entreprise



53%

pour le grand public



52%

pour les salariés



62%

pour les dirigeants et responsables RH