

Les Modul'Pro de l'inclusion

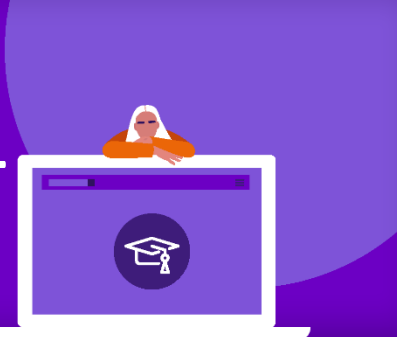
Panorama des modules de professionnalisation

BOURGOGNE
FRANCHE-COMTE





Panorama Bourgogne-Franche-Comté des Modul'Pro



Le défi d'une société plus inclusive pour les personnes en situation de handicap appelle tous les acteurs de l'entreprise, de l'emploi, de la formation et de la santé au travail à mobiliser leurs énergies. Depuis de nombreuses années, l'Agefiph a développé, avec ses partenaires, des actions de sensibilisation, d'acculturation et de développement des connaissances en direction de l'ensemble de ces interlocuteurs clés. Forte de cette expérience et pour accompagner cette ambition partagée d'une société inclusive, l'Agefiph met aujourd'hui à disposition de tous un outil opérationnel qui permet de disposer d'une vision globale et détaillée de son offre partenariale d'appui à la professionnalisation des acteurs :

- globale, parce que ce panorama embrasse le panorama général et la diversité des actions proposées sur l'ensemble du territoire national, en métropole et outre-mer ;
- détaillée, car son format numérique permet d'accéder facilement aux différentes actions proposées dans chaque région, en fonction de la thématique recherchée et du besoin.

Cet outil se veut aussi le reflet des solides partenariats noués sur les territoires. Ainsi, de nombreuses actions s'adosent à des programmes déployés par des acteurs publics tels les Conseil régionaux ou les CARIF-OREF, ou s'inscrivent dans des campagnes de sensibilisation réunissant plusieurs partenaires (Service public de l'emploi notamment).

Amplifier les démarches inclusives engagées implique un renforcement de ces appuis pour permettre de répondre à la diversité des acteurs et des besoins. Il s'agit en effet de réussir à ce que l'ensemble des acteurs acquièrent un « réflexe handicap ».

C'est pourquoi aujourd'hui, faire de la diversité des approches engagées sur les territoires une richesse au profit de tous et proposer une offre de qualité sur l'ensemble du territoire pour répondre à ces besoins constitue notre priorité. En particulier l'Agefiph s'engage dans une démarche d'accompagnement renforcé des référents handicap en entreprise ou en centre de formation et leur propose dès à présent d'acquérir les connaissances indispensables à l'exercice de leur mission.

Je formule le vœu que cet outil, en favorisant la mise en visibilité et l'accès à l'offre de professionnalisation de l'Agefiph et de ses partenaires, permette à chacun de mieux s'orienter dans le panorama des actions disponibles et de bénéficier pleinement de cette offre proposée gratuitement sur l'ensemble du territoire. Il nous invite aussi à aller plus loin dans la construction partagée de réponses aux besoins de connaissance et d'évolution des compétences. C'est pourquoi cet outil évolutif s'enrichira chaque année de nouveaux modules toujours plus adaptés aux besoins des différents acteurs présents sur les territoires.

En vous souhaitant une bonne lecture,

Didier Eyssartier,
directeur général de l'Agefiph

Comment utiliser ce panorama ?

- Cliquez sur votre profil (page suivante)
- Découvrez les modules de professionnalisation conçus pour vous
- Accédez au détail de chacun de ces modules : présentation, objectifs, disponibilité dans votre région
- Cliquez sur votre région si elle est concernée pour vous informer sur toutes les modalités pratiques d'accès aux modules

Document
interactif

Modul'
Pro

Bienvenue



Vous êtes référent handicap en entreprise [↗](#)



Vous êtes référent handicap en CFA et en centre de formation [↗](#)



Vous êtes un acteur de l'emploi, de l'orientation ou de l'insertion (dont service civique) [↗](#)



Vous êtes un acteur de la formation professionnelle / de l'alternance [↗](#)



Vous êtes un professionnel de la santé au travail / du maintien dans l'emploi [↗](#)



Vous êtes un acteur du monde économique et social (dont entreprises adaptées) [↗](#)



Vous êtes une association des secteurs du handicap et/ou de la santé [↗](#)



Vous êtes un acteur du dialogue social [↗](#)

Si aucun choix ne vous correspond, prenez contact avec la délégation régionale de votre région en cliquant [ici](#) [↗](#)



Vous êtes référent handicap en entreprise

Vous avez été nommé référent handicap de votre entreprise et vous avez besoin de maîtriser les fondamentaux concernant l'emploi des personnes en situation de handicap et votre nouveau rôle ? L'Agefiph vous propose un parcours composé de modules distincts, mobilisables à votre rythme.



Bienvenue

Retour
au
sommaire

Informations générales

- [Acquérir les connaissances de base sur le handicap](#)
- [Être référent handicap en entreprise](#)
- [Maîtriser l'OETH et ses modalités d'application](#)

Recruter et maintenir dans l'emploi

- [Maintenir en emploi un salarié en situation de handicap](#)

Connaître et mobiliser les aides, prestations et solutions de compensation

- [Présentation de l'offre de service de l'Agefiph](#)



Bienvenue

Retour
au
sommaire



Vous êtes référent handicap en CFA et en centre de formation

Vous avez été nommé référent handicap de votre organisme de formation ou CFA et avez besoin de maîtriser les fondamentaux concernant l'emploi des personnes en situation de handicap et votre nouveau rôle ?

L'Agefiph vous propose un parcours composé de modules distincts, mobilisables à votre rythme.

Informations générales

- [Acquérir les connaissances de base sur le handicap](#)
- [Être référent handicap en CFA ou en organisme de formation](#)

Connaître et mobiliser les aides, prestations et solutions de compensation

- [Découvrir les multiples solutions de compensation](#)

Former

- [Proposer une offre accessible aux personnes en situation de handicap](#)



Bienvenue

Retour
au
sommaire



Vous êtes un acteur de l'emploi, de l'orientation ou de l'insertion (dont service civique)

Renforcez votre connaissance du handicap et des leviers permettant de bien accompagner les personnes en situation de handicap dans l'emploi.

L'Agefiph vous propose un parcours composé de modules distincts, mobilisables à votre rythme.

Informations générales

- [Connaître les fondamentaux du handicap dans l'emploi](#)
- [Connaître les différents types de handicap](#)

Connaître et mobiliser les aides, prestations et solutions de compensation

- [Comprendre et mobiliser les aides financières de l'Agefiph](#)



Bienvenue

Retour
au
sommaire



Vous êtes un acteur de la formation professionnelle, de l'alternance

Renforcez votre connaissance du handicap et des leviers permettant de bien accompagner les personnes en situation de handicap dans leur parcours de formation.

L'Agefiph vous propose un parcours composé de modules distincts, mobilisables à votre rythme.

Informations générales

- [Être référent handicap en CFA ou en organisme de formation](#)

Connaître et mobiliser les aides, prestations et solutions de compensation

- [Découvrir les multiples solutions de compensation](#)



Bienvenue

Retour
au
sommaire



Vous êtes un professionnel de la santé au travail/du maintien dans l'emploi

Renforcez votre connaissance du handicap et des leviers permettant de bien accompagner les personnes en situation de handicap dans l'emploi.

L'Agefiph vous propose un parcours composé de modules distincts, mobilisables à votre rythme.

Informations générales

- [Connaître les fondamentaux du handicap dans l'emploi](#)
- [Connaître les différents types de handicap](#)

Connaître et mobiliser les aides, prestations et solutions de compensation

- [Comprendre et mobiliser les aides financières de l'Agefiph](#)



Bienvenue

Retour
au
sommaire



Vous êtes un acteur du monde économique et social (dont entreprises adaptées)

Renforcez votre connaissance du handicap et des leviers permettant de recruter, accompagner et maintenir en emploi dans de bonnes conditions.

L'Agefiph vous propose un parcours composé de modules distincts, mobilisables à votre rythme.

Informations générales

- ➔ [Connaître les fondamentaux du handicap dans l'emploi](#)
- ➔ [Connaître les différents types de handicap](#)

Connaître et mobiliser les aides, prestations et solutions de compensation

- ➔ [Comprendre et mobiliser les aides financières de l'Agefiph](#)



Bienvenue

Retour
au
sommaire



Vous êtes une association des secteurs du handicap et/ou de la santé

Renforcez votre connaissance du handicap et des leviers permettant de bien accompagner les personnes en situation de handicap dans l'emploi et la formation.

L'Agefiph vous propose un parcours composé de modules distincts, mobilisables à votre rythme.

Informations générales

- [Connaître les fondamentaux du handicap dans l'emploi](#)
- [Connaître les différents types de handicap](#)

Connaître et mobiliser les aides, prestations et solutions de compensation

- [Comprendre et mobiliser les aides financières de l'Agefiph](#)



Bienvenue

Retour
au
sommaire



Vous êtes un acteur du dialogue social

Renforcez votre connaissance du handicap et des leviers permettant de bien accompagner les personnes en situation de handicap dans l'emploi et la formation.

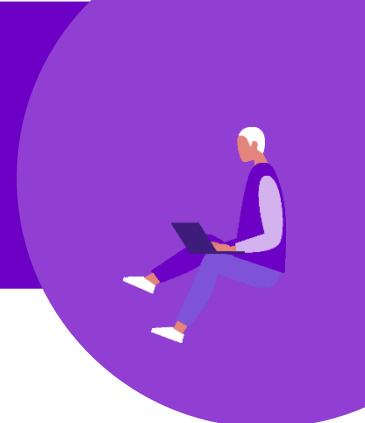
L'Agefiph vous propose un parcours composé de modules distincts, mobilisables à votre rythme.

**Connaître et mobiliser les aides,
prestations et solutions de
compensation**

➤ [Comprendre et mobiliser les
aides financières de l'Agefiph](#)



Acquérir les connaissances de base sur le handicap



Les connaissances de base du handicap au travail



PRÉSENTATION

Vous avez été nommé(e) référent handicap ou vous l'êtes depuis un moment et vous sentez le besoin de mettre à jour vos connaissances ? Ce Modul'Pro est fait pour vous. Grâce à ces connaissances fondamentales, vous serez en mesure de vous adapter aux différentes situations que vous pourrez être amené à rencontrer dans le cadre votre mission. Ce module n'exige pas de prérequis.



CONTENU

- Découvrir ce qu'est le handicap
- Comprendre le cadre légal et ses implications
- Connaître les publics concernés par l'Obligation d'emploi des travailleurs handicapés (OETH)
- Comprendre la démarche et les enjeux de la Reconnaissance de la qualité de travailleur handicapé (RQTH)
- S'approprier l'écosystème et son organisation
- S'outiller et savoir où chercher les informations utiles



Publics

Référents handicap en entreprise et fonctions assimilées



Modalités et durée

3h en distanciel



Intervenants

Agefiph et/ou prestataire mandaté par l'Agefiph

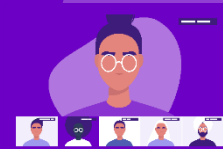


Contact ou inscription

entreprises.bourgogne-franche-comte@agefiph.asso.fr

[INSCRIPTION](#)





Les missions du référent handicap en entreprise



PRÉSENTATION

En tant que référent handicap, vos missions sont variées et vous devez intervenir à plusieurs niveaux au sein de l'entreprise. Ce Modul'Pro a été conçu pour vous accompagner dans la compréhension et la réalisation de votre mission au quotidien.

Ce module exige d'avoir suivi le Modul'pro « Les connaissances de base du handicap au travail »



CONTENU

- Le rôle du référent Handicap
- Les 6 axes d'une politique emploi et handicap
- Axes sensibilisation/formation /information/communication
- Axes recrutement et intégration



Publics

Référénts handicap en entreprise et fonctions assimilées



Modalités et durée

3h en distanciel



Intervenants

Agefiph et/ou prestataire mandaté par l'Agefiph



Contact ou inscription

entreprises.bourgogne-franche-comte@agefiph.asso.fr

[INSCRIPTION](#)



Maîtriser l'OETH et ses modalités d'application



Maîtriser l'Obligation d'Emploi des Travailleurs Handicapés et ses modalités d'application



PRÉSENTATION

Pour assurer votre fonction dans de bonnes conditions, vous devez connaître les règles de l'obligation d'emploi des personnes en situation de handicap (OETH). Ce Modul'Pro vous permet de découvrir ou d'approfondir les informations dont vous disposez sur cette obligation et les effets de sa réforme engagée en 2018. Ce module n'exige pas de prérequis.



CONTENU

- Nouvelles modalités de déclaration
- Le parcours du déclarant
- L'accompagnement des entreprises



Publics

Référénts handicap en entreprise et fonctions assimilées.



Modalités et durée

3h en distanciel



Intervenants

Agefiph et/ou prestataire mandaté par l'Agefiph



Contact ou inscription

entreprises.bourgogne-franche-comte@agefiph.asso.fr

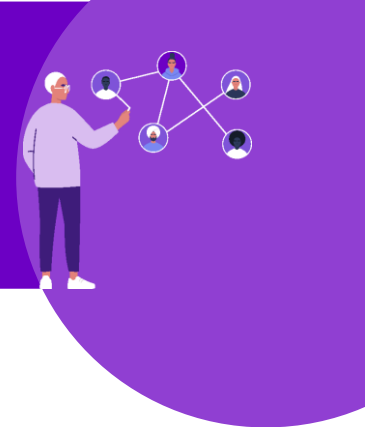
[INSCRIPTION](#)





Dans l'emploi

Maintenir en emploi un salarié en situation de handicap



Intégrer une procédure de maintien dans l'emploi et établir un plan d'action dans son organisation



PRÉSENTATION

Vous êtes confronté à la situation d'un salarié qui après un accident ou une maladie pourrait ne plus être en mesure de travailler à son poste actuel ? L'action précoce est la meilleure réponse. Ce Modul'Pro vous conseille et vous informe sur les solutions que vous pouvez mettre en œuvre. Ce module exige d'avoir suivi les Modul'Pro Entreprise : « Les connaissances de base du handicap au travail » et « Les missions du référent handicap en entreprise »



CONTENU

- La définition et les enjeux du maintien dans l'emploi
- Les étapes du maintien dans l'emploi
- Les acteurs mobilisables et dispositifs d'aides



Publics

Référents handicap en entreprise et fonctions assimilées



Modalités et durée

3h en distanciel



Intervenants

Agefiph et/ou prestataire mandaté par l'Agefiph



Contact ou inscription

entreprises.bourgogne-franche-comte@agefiph.asso.fr

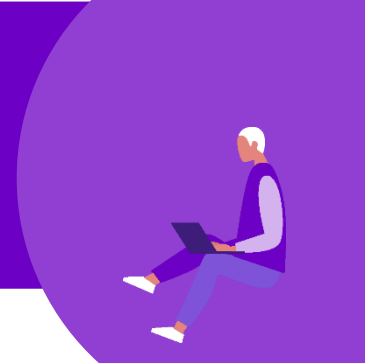
[INSCRIPTION](#)





Connaissance
du handicap

Acquérir les connaissances de base sur le handicap



PRÉSENTATION

**Vous avez été nommé(e)
réfèrent handicap ou vous
l'êtes depuis un moment
et vous sentez le besoin de
mettre à jour vos
connaissances ?**



3 modules disponibles :

- [Première approche du handicap](#)
- [Les différents types de handicap](#)



Publics

**Référents handicap en
organisme de formation et
CFA**



Acquérir les connaissances de base sur le handicap



PREMIÈRE APPROCHE DU HANDICAP : RÉGLEMENTATION ET ÉCOSYSTEME



PRÉSENTATION

Vous êtes amenés à rencontré du public en situation de handicap et vous souhaitez avoir un premier niveau de connaissance sur cette thématique ?

Ce Modul'Pro est fait pour vous il vous présentera l'ensemble des notions indispensables sur le handicap.



CONTENU

- S'approprier la loi de 2005 et les différentes catégories de bénéficiaires de l'obligation d'emploi
- Comprendre ce qu'est l'Obligation d'emploi des travailleurs handicapés dans son impact financier pour les entreprises de plus de 20 salariés
- Connaître les missions et le champ d'intervention de l'Agefiph, du Fiphfp et des Mdp
- Identifier des acteurs ressources pour l'insertion et l'emploi des travailleurs handicapés



Publics

Opérateurs du service public régional de l'orientation, acteurs du service public de l'emploi, acteurs de l'insertion par l'activité économique
Tout acteur de l'insertion, de l'emploi et de la formation souhaitant un premier niveau d'information



Modalités et durée

A distance – 6h30



Intervenants

Gip-Ftlv de Bourgogne



Partenaire(s)



Contact ou inscription

animpro@emfor-bfc.org

[INSCRIPTION](#)





LES DIFFERENTS TYPES DE HANDICAP



PRÉSENTATION

Vous disposez déjà d'informations sur le handicap mais vous souhaitez approfondir votre connaissance des différents types de handicap ? Participez à ce Modul'Pro. Vous disposerez ainsi des clés nécessaires à une meilleure compréhension des diverses situations et des réponses à leur apporter.



CONTENU

- Connaître les différents types de handicap
- Rappeler les textes législatifs en matière de handicap : droits et devoirs
- Sensibiliser aux stéréotypes et aux fausses croyances sur le sujet
- Présenter les différents types de handicaps sensoriels, quelques éléments de repères chiffrés et comprendre les incidences en contexte d'emploi/de formation
- Présenter les différents types de Handicaps invisibles avoir quelques éléments de repères chiffrés et comprendre les incidences en contexte d'emploi/de formation



Publics

Les opérateurs du Service public régional d'orientation, les acteurs du Service public de l'emploi, les acteurs de l'Insertion par l'activité économique. Tout acteur de l'insertion, de l'emploi et de la formation souhaitant faire évoluer la prise en compte du handicap dans sa pratique



Modalités et durée

1 journée Dijon/Besançon
Ou
2 demi-journée en visio



Intervenants

Alter Egal



Partenaire(s)



Contact ou inscription

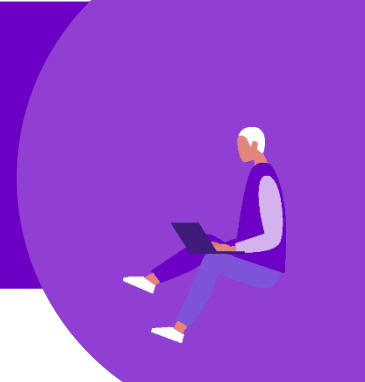
animpro@emfor-bfc.org

[INSCRIPTION](#)





Découvrir les multiples solutions de compensation



PRÉSENTATION

Vous vous interrogez sur la manière d'aménager une formation pour un apprenant en situation de handicap ? Ces Modul'Pro vous permettront d'en comprendre les mécanismes et de procéder aux adaptations nécessaires.



7 modules disponibles :

- [Adapter la formation aux personnes en situation de handicap-Module Socle](#)
- [Adapter la formation aux personnes en situation de handicap- Module Handicap psychique](#)
- [Adapter la formation aux personnes en situation de handicap- Module handicap mental](#)
- [Adapter la formation aux personnes en situation de handicap- Module handicap moteur](#)
- [Adapter la formation aux personnes en situation de handicap- Module Troubles cognitifs](#)
- [Adapter la formation aux personnes en situation de handicap- Module handicap auditif](#)
- [Adapter la formation aux personnes en situation de handicap- Module handicap visuel](#)



Publics

Référent handicap en organisme de formation ou en CFA



Connaissance
du handicap

Proposer une offre accessible aux personnes en situation de handicap



PRÉSENTATION

Vous vous interrogez sur la manière d'accueillir une personne en situation de handicap au sein de vos formations ? Ces Modul'Pro vous permettront d'en apprendre plus



2 modules disponibles :

- [Handicap et numérique](#)
- [Accueillir et intégrer avec un mode de communication différent](#)



Publics

**Référent handicap en
organisme de formation ou
en CFA**



Découvrir les multiples solutions de compensation



ADAPTER LA FORMATION AUX PERSONNES EN SITUATION DE HANDICAP – MODULE SOCLE



PRÉSENTATION

Vous êtes un professionnel de la formation et/ou de l'alternance et vous vous interrogez sur la manière de rendre vos actions de formation aux personnes en situation de handicap ? L'accessibilité et la compensation sont des notions clés pour répondre à cet enjeu. Ce Modul'Pro vous permettra d'en comprendre les mécanismes et d'acquérir les bases pour mettre en place les adaptations nécessaires.



CONTENU

- S'appropriier les notions de handicap situationnel et la loi de 2005
- Différencier les notions d'accessibilité de la formation et la notion de compensation du handicap en formation
- Comprendre la nécessité d'une identification précoce des besoins de compensation
- Interroger sa pratique pour questionner les besoins de l'apprenant
- Identifier les types d'adaptations possibles (rythmes et temps de formation, adaptations des contenus, des modalités pédagogiques, des supports, de l'environnement...)
- Savoir les mettre en œuvre



Publics

Acteurs de la formation en contact avec des publics en situation de handicap, formateur, référent handicap, responsable pédagogique, en charge de l'ingénierie de formation



Modalités et durée

1 journée Dijon/Besançon
Ou
2 demi-journée en visio



Intervenants

Alter Egal



Partenaire(s)



Contact ou inscription

animprof@emfor-bfc.org

[INSCRIPTION](#)

Découvrir les multiples solutions de compensation



ADAPTER LA FORMATION AUX PERSONNES EN SITUATION DE HANDICAP – MODULE COMPLEMENTAIRE TROUBLES COGNITIFS



PRÉSENTATION

Vous êtes un professionnel de la formation et/ou de l'alternance et vous vous questionnez sur l'accessibilité et la compensation de vos formations pour les personnes présentant des troubles cognitifs? En complément du module socle ce Modul'Pro vous permettra d'en comprendre les mécanismes et de procéder aux adaptations nécessaires.



CONTENU

- Mieux connaître les troubles cognitifs : comprendre les indices et avoir des points de repère
- Identifier les compensations possibles en formation
- Adapter sa posture et connaître les acteurs clés mobilisables
- Découvrir des solutions de compensation concrètes pour adapter la formation aux personnes en situation de troubles



Publics

Acteurs de la formation en contact avec des publics en situation de troubles cognitifs, formateur, référent handicap, responsable pédagogique, en charge de l'ingénierie de formation
Prérequis : avoir des notions sur le handicap en formation et/ou avoir suivi le module socle



Modalités et durée

1 journée Dijon
Ou
2 demi-journées en visio



Intervenants

ADNA



Partenaire(s)



Contact ou inscription

animprof@emfor-bfc.org

[INSCRIPTION](#)



Découvrir les multiples solutions de compensation



ADAPTER LA FORMATION AUX PERSONNES EN SITUATION DE HANDICAP – MODULE COMPLEMENTAIRE HANDICAP PSYCHIQUE



PRÉSENTATION

Vous êtes un professionnel de la formation et/ou de l'alternance et vous vous questionnez sur l'accessibilité et la compensation de vos formations pour les personnes présentant un handicap psychique ? En complément du module socle ce Modul'Pro vous permettra d'en comprendre les mécanismes et de procéder aux adaptations nécessaires.



CONTENU

- Mieux connaître le handicap psychique : comprendre les indices et avoir des points de repère
- Identifier les compensations possibles en formation
- Adapter sa posture et connaître les acteurs clés mobilisables
- Découvrir des solutions de compensation concrètes pour adapter la formation aux personnes en situation de handicap psychique (initiation à différents outils de compensation et mises en situation)
-



Publics

Acteurs de la formation en contact avec des publics en situation de handicap psychique, formateur, référent handicap, responsable pédagogique, en charge de l'ingénierie de formation
Prérequis : avoir suivi le module socle ou avoir des notions de base sur la thématique



Modalités et durée

1 journée Dijon



Intervenants

PEP 71



Partenaire(s)



Contact ou inscription

animprof@emfor-bfc.org

[INSCRIPTION](#)





Connaissance
du handicap

Découvrir les multiples solutions de compensation



ADAPTER LA FORMATION AUX PERSONNES EN SITUATION DE HANDICAP - MODULE COMPLEMENTAIRE HANDICAP MENTAL



PRÉSENTATION

Vous êtes un professionnel de la formation et/ou de l'alternance et vous vous questionnez sur l'accessibilité et la compensation de vos formations pour les personnes présentant un handicap mental ? En complément du module socle ce Modul'Pro vous permettra d'en comprendre les mécanismes et de procéder aux adaptations nécessaires.



CONTENU

- Mieux connaître le handicap mental : comprendre les indices et avoir des points de repère
- Identifier les compensations possibles en formation
- Adapter sa posture et connaître les acteurs clés mobilisables
- Apporter un premier niveau d'information sur l'utilisation des pictogrammes et/ou du Falc
- Découvrir des solutions de compensation concrètes pour adapter la formation aux personnes en situation de handicap mental (initiation à différents outils de compensation et mises en situation)



Publics

Acteurs de la formation en contact avec des publics en situation de handicap mental, formateur, référent handicap, responsable pédagogique, en charge de l'ingénierie de formation
Prérequis : avoir des notions sur le handicap en formation et/ou avoir suivi le module socle



Modalités et durée

1 journée Dijon



Intervenants

Pôle Insertion de la Mutualité Française Bourguignonne



Partenaire(s)



Contact ou inscription

animprof@emfor-bfc.org

[INSCRIPTION](#)



ADAPTER LA FORMATION AUX PERSONNES EN SITUATION DE HANDICAP – MODULE COMPLEMENTAIRE HANDICAP MOTEUR



PRÉSENTATION

Vous êtes un professionnel de la formation et/ou de l'alternance et vous vous questionnez sur l'accessibilité et la compensation de vos formations pour les personnes présentant un handicap moteur ? En complément du module socle ce Modul'Pro vous permettra d'en comprendre les mécanismes et de procéder aux adaptations nécessaires.



CONTENU

- Mieux connaître le handicap moteur : comprendre les indices et avoir des points de repère
- Identifier les compensations possibles en formation
- Adapter sa posture et connaître les acteurs clés mobilisables
- Découvrir des solutions de compensation concrètes pour adapter la formation aux personnes en situation de handicap moteur (initiation à différents outils de compensation et mises en situation)



Publics

Acteurs de la formation en contact avec des publics en situation de handicap moteur, formateur, référent handicap, responsable pédagogique, en charge de l'ingénierie de formation
Prérequis : avoir des notions sur le handicap en formation et/ou avoir suivi le module socle



Modalités et durée

1 journée Dijon
Ou
2 demi-journées en visio



Intervenants

GEFCA



Partenaire(s)



Contact ou inscription

animprof@emfor-bfc.org

[INSCRIPTION](#)



Ressources Handicap
Formation



ADAPTER LA FORMATION AUX PERSONNES EN SITUATION DE HANDICAP – MODULE COMPLEMENTAIRE HANDICAP AUDITIF



PRÉSENTATION

Vous êtes un professionnel de la formation et/ou de l'alternance et vous vous questionnez sur l'accessibilité et la compensation de vos formations pour les personnes présentant un handicap auditif ? En complément du module socle ce Modul'Pro vous permettra d'en comprendre les mécanismes et de procéder aux adaptations nécessaires.



CONTENU

- Mieux connaître le handicap moteur : comprendre les indices et avoir des points de repère
- Identifier les compensations possibles en formation
- Adapter sa posture et connaître les acteurs clés mobilisables
- Découvrir des solutions de compensation concrètes pour adapter la formation aux personnes en situation de handicap moteur (initiation à différents outils de compensation et mises en situation)



Publics

Acteurs de la formation en contact avec des publics en situation de handicap auditif, formateur, référent handicap, responsable pédagogique, en charge de l'ingénierie de formation
Prérequis : avoir des notions sur le handicap en formation et/ou avoir suivi le module socle



Modalités et durée

1 journée à Dijon
ou
A distance sur 2 demi-journées



Intervenants

URAPEDA



Partenaire(s)



Contact ou inscription

animprof@emfor-bfc.org

[INSCRIPTION](#)





Découvrir les multiples solutions de compensation



FACILITER L'ACCESSIBILITÉ ET LA COMPENSATION INDIVIDUALISÉE EN FORMATION – MODULE HANDICAP VISUEL



PRÉSENTATION

Vous êtes un professionnel de la formation et/ou de l'alternance et vous vous questionnez sur l'accessibilité et la compensation de vos formations pour les personnes présentant un handicap visuel ? En complément du module socle ce Modul'Pro vous permettra d'en comprendre les mécanismes et de procéder aux adaptations nécessaires.



CONTENU

- Mieux connaître les handicaps visuels : comprendre les indices et avoir des points de repère
- Identifier les compensations possibles en formation
- Adapter sa posture et connaître les acteurs clés mobilisables
- Découvrir des solutions de compensation concrètes pour adapter la formation aux personnes en situation de handicaps visuels (initiation à différents outils de compensation et mises en situation)



Publics

Acteurs de la formation en contact avec des publics en situation de handicap visuel, formateur, référent handicap, responsable pédagogique, en charge de l'ingénierie de formation
Prérequis : Avoir des notions de base ou avoir suivi le module socle



Modalités et durée

1 journée sur Dijon



Intervenants

FAF Apridev



Partenaire(s)



Contact ou inscription

animprof@emfor-bfc.org

[INSCRIPTION](#)





Découvrir les multiples solutions de compensation



HANDICAP ET NUMERIQUE



PRÉSENTATION

Vous êtes un professionnel de la formation et/ou de l'alternance et vous vous questionnez sur l'accessibilité et la compensation de vos formations qui utilisent l'outil numérique ? Ce modul'Pro vous permettra d'acquérir les bases pour la compensation et l'accessibilité de vos formations via l'outil numérique



CONTENU

- Découvrir l'accessibilité numérique et se repérer dans l'environnement normatif,
- Comprendre la notion de compensation et d'accessibilité adaptée aux usages numériques,
- Comprendre les impacts sur les utilisateurs des défauts d'accessibilité des supports et des outils numériques utilisés dans le processus de formation,
- Identifier les solutions de compensation et les ressources mobilisables,
- Savoir évaluer certains critères d'accessibilité numérique,
- Connaître les outils et ressources à disposition pour rendre accessibles des supports et outils numériques.



Publics

Acteur de la formation en contact avec des publics en situation de handicap, formateur, référent handicap, responsable pédagogique, en charge de l'ingénierie de formation



Modalités et durée

1 journée à Dijon ou Besançon
ou
1 journée en distanciel



Intervenants

Acces42



Partenaire(s)



Contact ou inscription

animprof@emfor-bfc.org

[INSCRIPTION](#)





Découvrir les multiples solutions de compensation



ACCUEILLIR ET INTEGRER AVEC UN MODE DE COMMUNICATION DIFFERENT



PRÉSENTATION

Vous êtes un professionnel de l'emploi et l'insertion de l'orientation ou d'un organisme de formation/CFA et vous questionner sur les compensations possibles lors de l'accueil d'un public en situation de handicap ? Ce Modul'Pro vous présentera des modes de communication différents pour compenser le handicap



CONTENU

- Identifier des situations où la communication doit passer par des moyens alternatifs
- Apporter un premier niveau de sensibilisation au langage des signes
- Apporter un premier niveau d'information sur l'utilisation des pictogrammes et/ou du Facile à Lire et à Comprendre
- Réfléchir à introduire ces pratiques communicationnelles dans ses pratiques d'accueil, commencer par quoi ?
- Préparer l'intégration des personnes en situation de handicap à la communication dans les parcours de formation



Publics

Acteurs du Service public de l'emploi, du Service public régional de l'orientation, de l'emploi, de l'insertion ou de la formation amenés à accueillir des publics en situation de handicap visibles ou invisibles



Modalités et durée

1 journée à Dijon
ou
A distance sur 2 demi-journées



Intervenants

Koena et Formasens



Partenaire(s)



Contact ou inscription

animprof@emfor-bfc.org

[INSCRIPTION](#)





Connaître les fondamentaux du handicap dans l'emploi



PRÉSENTATION

Vous êtes un acteur de l'emploi, de l'orientation ou de l'insertion (dont service civique) et vous souhaitez développer vos compétences sur la thématique du handicap ? Ces Modul'Pro vous permettront d'en savoir plus



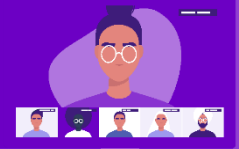
2 modules disponibles :

- [Première approche du handicap](#)
- [Accueillir et intégrer avec un mode de communication différent](#)



Publics

Acteurs de l'emploi, de l'orientation ou de l'insertion (dont service civique)



ÊTRE RÉFÉRENT HANDICAP EN ORGANISMES DE FORMATION ET CFA



PRÉSENTATION

Les missions du référent handicap en organismes de formation et en CFA sont variés. Ces modules Pro vous permettront d'acquérir les notions utiles à l'exercice de vos missions



3 modules disponibles :

- [Première approche du handicap](#)
- [Les différents types de handicap](#)
- [Etre référent handicap en organisme de formation ou en CFA](#)



Publics

Acteurs de la formation professionnelle/de l'alternance



ÊTRE RÉFÉRENT HANDICAP EN ORGANISMES DE FORMATION ET CFA



PRÉSENTATION

Vos missions de référent handicap en centre de formation des apprentis ou en organisme de formation sont diversifiées. Ce Modul'Pro vous permet de comprendre en détail le périmètre de votre intervention, les moyens d'action à votre disposition ainsi que le cadre législatif et réglementaire dans lequel vous évoluez.



CONTENU

- Comprendre le cadre législatif associé à la fonction
- Connaître les outils associés (guide et grille accessibilité)
- Le rôle et les missions du référent handicap en interne
- Accompagner l'implication de l'organisme de formation dans sa démarche et l'aider à répondre à son obligation légale en matière d'accessibilité de la formation
- Faire émerger les pratiques existantes et identifier les marges de progrès
- Initier une démarche de progrès au sein des organismes de formation
- Analyser la situation de l'apprenant
- Présenter la Ressource Handicap Formation de l'Agefiph en région



Publics

Référénts handicap en organismes de formation ou en CFA
Prérequis : Connaître l'écosystème du handicap et les différents types de handicap



Modalités et durée

2 jours
Dijon et Besançon
Ou 4 demi-journées en distanciel



Intervenants

Eh Conseil



Partenaire(s)



Contact ou inscription

animprof@emfor-bfc.org

[INSCRIPTION](#)



Découvrir les multiples solutions de compensation



PRÉSENTATION

Vous vous interrogez sur la manière d'aménager une formation pour un apprenant en situation de handicap ? Ces Modul'Pro vous permettront d'en comprendre les mécanismes et de procéder aux adaptations nécessaires.



7 modules disponibles

- [Adapter la formation aux personnes en situation de handicap - module socle](#)
- [Adapter la formation aux personnes en situation de handicap- Module handicap psychique](#)
- [Adapter la formation aux personnes en situation de handicap- Module handicap mental](#)
- [Adapter la formation aux personnes en situation de handicap- Module Troubles cognitifs](#)
- [Adapter la formation aux personnes en situation de handicap- Module handicap moteur](#)
- [Adapter la formation aux personnes en situation de handicap- Module handicap auditif](#)
- [Adapter la formation aux personnes en situation de handicap- Module handicap visuel](#)



Publics

Acteurs de la formation professionnelle/de l'alternance



PRESENTATION DE L'OFFRE DE SERVICES ET D'AIDES FINANCIERES DE L'AGEFIPH



PRÉSENTATION

L'Agefiph propose des services et des aides financières dont l'objectif global est de sécuriser les parcours professionnels des personnes en situation de handicap. Ces aides et prestation sont à destination des personnes en situation de handicap et des entreprises.



CONTENU

Principes fondamentaux de l'offre de services et d'aides financières de l'Agefiph

Qui peut en bénéficier ?

- Les aides financières à destination des personnes handicapées
- Les accompagnements et prestations à destination des personnes handicapées
- Les aides financières à destination des employeurs
- Les accompagnements et prestations à destination des employeurs

Ces sessions de professionnalisation vous permettront également de comprendre **à quel moment et comment solliciter les aides** de l'Agefiph, en complémentarité des dispositifs de droit commun.



Publics

Acteurs de l'emploi de l'insertion ou de l'orientation, de la formation, acteurs du maintien dans l'emploi, acteurs du monde économique, des associations des secteurs du handicap et/ou de la santé, du dialogue social



Modalités et durée

3h en distanciel



Intervenants

Agefiph



Contact ou inscription

bourgogne-franche-comte@agefiph.asso.fr

[INSCRIPTION](#)