

# Les Modul'Pro de l'inclusion

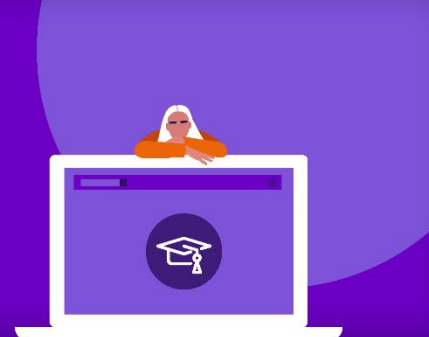
Panorama des modules de professionnalisation

REGION OCCITANIE





# Panorama régional des Modul'Pro



Le défi d'une société plus inclusive pour les personnes en situation de handicap appelle tous les acteurs de l'entreprise, de l'emploi, de la formation et de la santé au travail à mobiliser leurs énergies. Depuis de nombreuses années, l'Agefiph a développé, avec ses partenaires, des actions de sensibilisation, d'acculturation et de développement des connaissances en direction de l'ensemble de ces interlocuteurs clés. Forte de cette expérience et pour accompagner cette ambition partagée d'une société inclusive, l'Agefiph met aujourd'hui à disposition de tous un outil opérationnel qui permet de disposer d'une vision globale et détaillée de son offre partenariale d'appui à la professionnalisation des acteurs :

- globale, parce que ce panorama embrasse le panorama général et la diversité des actions proposées sur l'ensemble du territoire national, en métropole et outre-mer ;
- détaillée, car son format numérique permet d'accéder facilement aux différentes actions proposées dans chaque région, en fonction de la thématique recherchée et du besoin.

Cet outil se veut aussi le reflet des solides partenariats noués sur les territoires. Ainsi, de nombreuses actions s'adosent à des programmes déployés par des acteurs publics tels les Conseil régionaux ou les CARIF-OREF, ou s'inscrivent dans des campagnes de sensibilisation réunissant plusieurs partenaires (Service public de l'emploi notamment).

Amplifier les démarches inclusives engagées implique un renforcement de ces appuis pour permettre de répondre à la diversité des acteurs et des besoins. Il s'agit en effet de réussir à ce que l'ensemble des acteurs acquièrent un « réflexe handicap ».

C'est pourquoi aujourd'hui, faire de la diversité des approches engagées sur les territoires une richesse au profit de tous et proposer une offre de qualité sur l'ensemble du territoire pour répondre à ces besoins constitue notre priorité. En particulier l'Agefiph s'engage dans une démarche d'accompagnement renforcé des référents handicap en entreprise ou en centre de formation et leur propose dès à présent d'acquérir les connaissances indispensables à l'exercice de leur mission.

Je formule le vœu que cet outil, en favorisant la mise en visibilité et l'accès à l'offre de professionnalisation de l'Agefiph et de ses partenaires, permette à chacun de mieux s'orienter dans le panorama des actions disponibles et de bénéficier pleinement de cette offre proposée gratuitement sur l'ensemble du territoire. Il nous invite aussi à aller plus loin dans la construction partagée de réponses aux besoins de connaissance et d'évolution des compétences. C'est pourquoi cet outil évolutif s'enrichira chaque année de nouveaux modules toujours plus adaptés aux besoins des différents acteurs présents sur les territoires.

En vous souhaitant une bonne lecture,

Didier Eyssartier,  
directeur général de l'Agefiph

## Comment utiliser ce panorama ?

- 1 ➤ Cliquez sur votre profil (page suivante)
- 2 ➤ Découvrez les modules de professionnalisation conçus pour vous
- 3 ➤ Accédez au détail de chacun de ces modules : présentation, objectifs, disponibilité dans votre région
- 4 ➤ Cliquez sur votre région si elle est concernée pour vous informer sur toutes les modalités pratiques d'accès aux modules



# Bienvenue



**Vous êtes référent handicap en entreprise** [↗](#)



**Vous êtes référent handicap en CFA et en centre de formation** [↗](#)



**Vous êtes un acteur de l'emploi, de l'orientation ou de l'insertion (dont service civique)** [↗](#)



**Vous êtes un acteur de la formation professionnelle / de l'alternance** [↗](#)

Si aucun choix ne vous correspond, prenez contact avec la délégation régionale de votre région en cliquant [ici](#) [↗](#)



# Bienvenue

Retour  
au  
sommaire



## Vous êtes référent handicap en entreprise

Vous avez été nommé référent handicap de votre entreprise et vous avez besoin de maîtriser les fondamentaux concernant l'emploi des personnes en situation de handicap et votre nouveau rôle ? L'Agefiph vous propose un parcours composé de modules distincts, mobilisables à votre rythme.

### Informations générales

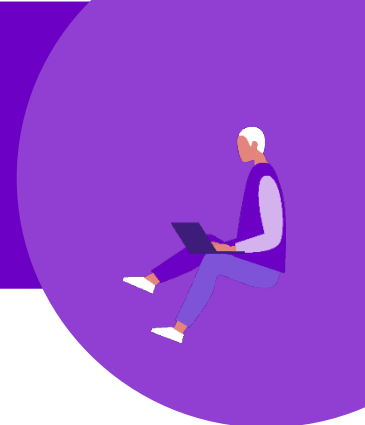
- ➔ [Acquérir les connaissances de base sur le handicap au travail](#)
- ➔ [Être référent handicap en entreprise](#)
- ➔ [Maîtriser l'OETH et ses modalités d'application](#)

### Recruter et maintenir dans l'emploi

- ➔ [Intégrer une procédure de maintien dans l'emploi et établir un plan d'action dans son organisation](#)



# Acquérir les connaissances de base sur le handicap



## Les connaissances de base du handicap au travail



### PRÉSENTATION

**Vous avez été nommé(e) référent handicap ou vous l'êtes depuis un moment et vous sentez le besoin de mettre à jour vos connaissances ? Ce Modul'Pro est fait pour vous. Grâce à ces connaissances fondamentales, vous serez en mesure de vous adapter aux différentes situations que vous pourrez être amené à rencontrer dans le cadre votre mission.**



### CONTENU

- Découvrir ce qu'est le handicap
- Comprendre le cadre légal et ses implications
- Connaître les publics concernés par l'Obligation d'emploi des travailleurs handicapés (OETH)
- Comprendre la démarche et les enjeux de la Reconnaissance de la qualité de travailleur handicapé (RQTH)
- S'approprier l'écosystème et son organisation
- S'outiller et savoir où chercher les informations utiles



### Publics

Référents handicap en entreprise et fonctions assimilées



### Modalités et durée

Modules de 3h en distanciel



### Intervenants

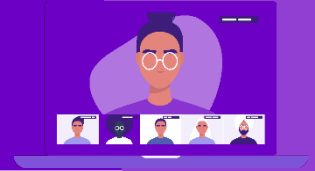
*Agefiph et/ou prestataire mandaté par l'Agefiph*



### Contact ou inscription

Sessions complètes  
jusqu'au 31 décembre 2022  
Planning 2023 à venir





## Les missions du référent handicap en entreprise



### PRÉSENTATION

**En tant que référent handicap, vos missions sont variées et vous devez intervenir à plusieurs niveaux au sein de l'entreprise. Ce Modul'Pro a été conçu pour vous accompagner dans la compréhension et la réalisation de votre mission au quotidien.**



### CONTENU

- Le rôle du référent Handicap
- Les 6 axes d'une politique emploi et handicap
- Axes sensibilisation/formation /information/communication
- Axes recrutement et intégration



### Publics

Référénts handicap en entreprise et fonctions assimilées



### Modalités et durée

Modules de 3h en distanciel



### Intervenants

*Agefiph et/ou prestataire mandaté par l'Agefiph*



### Contact ou inscription

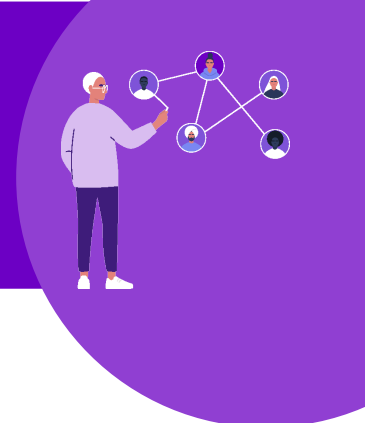
Sessions complètes  
jusqu'au 31 décembre 2022  
Planning 2023 à venir





Dans l'emploi

# Maintenir en emploi un salarié en situation de handicap



## Intégrer une procédure de maintien dans l'emploi et établir un plan d'action dans son organisation



### PRÉSENTATION

**Vous êtes confronté à la situation d'un salarié qui après un accident ou une maladie pourrait ne plus être en mesure de travailler à son poste actuel ? L'action précoce est la meilleure réponse. Ce Modul'Pro vous conseille et vous informe sur les solutions que vous pouvez mettre en œuvre. Pour s'inscrire, il est préférable d'avoir suivi le Modul'Pro « Les missions du référent handicap en entreprise (axe communication / sensibilisation et recrutement/intégration)**



### CONTENU

- La définition et les enjeux du maintien dans l'emploi
- Les étapes du maintien dans l'emploi
- Les acteurs mobilisables et dispositifs d'aides



### Publics

Référents handicap en entreprise et fonctions assimilées



### Modalités et durée

Modules de 3h en distanciel



### Intervenants

*Agefiph et/ou prestataire mandaté par l'Agefiph*



### Contact ou inscription

Sessions complètes jusqu'au 31 décembre 2022  
Planning 2023 à venir



Réseau des Référents  
Handicap



# Maîtriser l'OETH et ses modalités d'application



## Maîtriser l'Obligation d'Emploi des Travailleurs Handicapés et ses modalités d'application



### PRÉSENTATION

**Pour assurer votre fonction dans de bonnes conditions, vous devez connaître les règles de l'obligation d'emploi des personnes en situation de handicap (OETH). Ce Modul'Pro vous permet de découvrir ou d'approfondir les informations dont vous disposez sur cette obligation et les effets de la réforme mise en place en 2020.**



### CONTENU

- Nouvelles modalités de déclaration
- Le parcours du déclarant
- L'accompagnement des entreprises



### Publics

Référents handicap en entreprise et fonctions assimilées.



### Modalités et durée

Modules de 3h en distanciel



### Intervenants

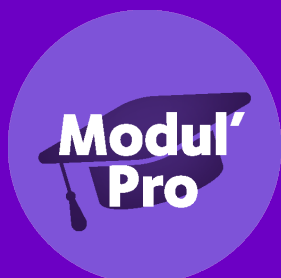
*Agefiph et/ou prestataire mandaté par l'Agefiph*



### Contact ou inscription

Sessions complètes  
jusqu'au 31 décembre 2022  
Planning 2023 à venir





# Bienvenue

Retour  
au  
sommaire



## Vous êtes référent handicap en CFA et en centre de formation

Vous avez été nommé référent handicap de votre organisme de formation ou CFA et avez besoin de maîtriser les fondamentaux concernant l'emploi des personnes en situation de handicap et votre nouveau rôle ?

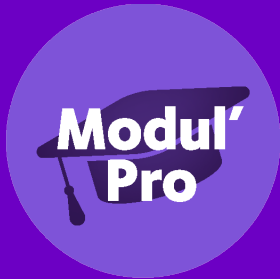
L'Agefiph vous propose un parcours composé de modules distincts, mobilisables à votre rythme.

### Informations générales

- [Acquérir les connaissances de base sur le handicap](#)
- [Être référent handicap en CFA ou en organisme de formation](#)
- [Connaître les différents types de handicap](#)

### Former

- [Proposer une offre de formation accessible aux personnes en situation de handicap](#)
- [Découvrir les multiples solutions de compensation](#)



# Bienvenue

Retour  
au  
sommaire



## Vous êtes un acteur de l'emploi, de l'orientation ou de l'insertion (dont service civique)

Renforcez votre connaissance du handicap et des leviers permettant de bien accompagner les personnes en situation de handicap dans l'emploi.

L'Agefiph vous propose un parcours composé de modules distincts, mobilisables à votre rythme.

### Connaître et mobiliser les aides, prestations et solutions de compensation

- [Comprendre et mobiliser les aides financières de l'Agefiph](#)
- [Connaître et mobiliser les prestations d'appui spécifiques](#)
- [Mobiliser la Ressource handicap Formation](#)



# Bienvenue

Retour  
au  
sommaire



## Vous êtes un acteur de la formation professionnelle, de l'alternance

Renforcez votre connaissance du handicap et des leviers permettant de bien accompagner les personnes en situation de handicap dans leur parcours de formation.

L'Agefiph vous propose un parcours composé de modules distincts, mobilisables à votre rythme.

### Informations générales [↗](#)

- [Être référent handicap en CFA ou en organisme de formation](#) [↗](#)

### Connaître et mobiliser les aides, prestations et solutions de compensation

- [Mobiliser la Ressource Handicap Formation \(RHF\)](#) [↗](#)
- [Découvrir les multiples solutions de compensation](#) [↗](#)



# Acquérir les connaissances de base sur le handicap



## DEVENIR REFERENT HANDICAP EN CFA OU EN ORGANISME DE FORMATION



### PRÉSENTATION

**Vous avez été nommé(e) référent handicap de votre organisme de formation ou votre CFA. Vous avez besoin de maîtriser les fondamentaux concernant l'accompagnement de stagiaires en situation de handicap et votre nouveau rôle de référent handicap. Ce Modul'Pro est fait pour vous. Grâce à ces connaissances fondamentales, vous serez en mesure de vous adapter aux différentes situations que vous pourrez être amené à rencontrer dans le cadre votre mission.**



### CONTENU

- Appréhender la notion de handicap et identifier les différents types de handicap
- Comprendre et différencier les notions d'accessibilité et de compensation des situations de handicap
- Connaître le cadre législatif de l'insertion professionnelle des personnes en situation de handicap
- Identifier les rôles et missions des différents acteurs et partenaires institutionnels
- Repérer les dispositifs existants, les relais spécialisés et les aides mobilisables
- Identifier les missions de « référent-handicap »



### Publics

Référent handicap nouvellement désigné au sein d'un organisme de formation ou un CFA



### Modalités et durée

Formation à distance  
2 jours consécutifs



### Intervenants

ACCEIS



### Partenaire

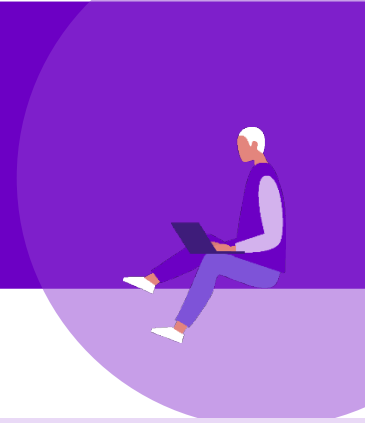


### Contact

[inscriptionsrhf-occitanie@agefiph.asso.fr](mailto:inscriptionsrhf-occitanie@agefiph.asso.fr)



# Connaître les différents types de handicap



## L'ACCUEIL EN FORMATION DES PERSONNES PRESENTANT UN HANDICAP



### PRÉSENTATION

**Vous avez suivi la formation de référent handicap et souhaitez approfondir votre connaissance des différents types de handicap. Participez à ces Modul'Pro, vous disposerez ainsi des clés nécessaires à une meilleure compréhension des diverses situations dans le cadre de l'accueil en formation de personnes présentant un type de handicap et des réponses à leur apporter.**



### 7 modules disponibles

- Le handicap visuel  
[Cliquer ici](#)
- Le handicap auditif  
[Cliquer ici](#)
- Le handicap moteur  
[Cliquer ici](#)
- Le handicap mental  
[Cliquer ici](#)
- Le handicap psychique  
[Cliquer ici](#)
- Le handicap cognitif : les troubles du spectre de l'autisme  
[Cliquer ici](#)
- Le handicap cognitif : les DYS  
[Cliquer ici](#)



### Publics

Référent handicap d'un organisme de formation ou d'un CFA, ayant suivi la formation de référent handicap



### Modalités et durée

Voir fiches actions

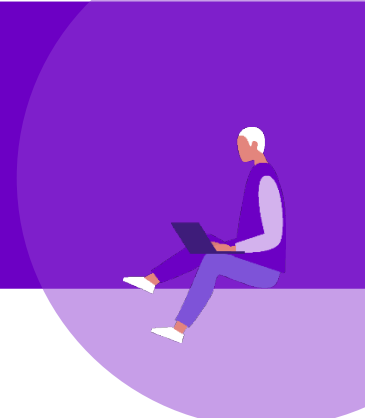


### Intervenants

Voir fiches actions



# Connaître les différents types de handicap



## L'ACCUEIL EN FORMATION DES PERSONNES PRESENTANT UN HANDICAP VISUEL



### PRÉSENTATION

**Vous avez suivi la formation de référent handicap et vous souhaitez approfondir votre connaissance sur l'accueil en formation des personnes présentant un handicap visuel. Ce Modul'Pro est fait pour vous.**



### CONTENU

- Présentation générale sur la déficience visuelle
- Quelles sont les conséquences sur l'apprentissage en formation
- Comment aborder le sujet en entretien
- Quelles sont les compensations possibles



### Publics

Référent handicap d'un organisme de formation ou d'un CFA



### Modalités et durée

A distance  
2 heures



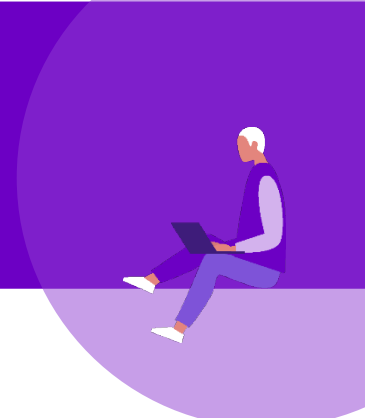
### Intervenants

Agefiph Occitanie et prestataire expert des prestations d'appui spécifiques



### Contact

[rhf-occitanie@agefiph.asso.fr](mailto:rhf-occitanie@agefiph.asso.fr)



## L'ACCUEIL EN FORMATION DES PERSONNES PRESENTANT UN HANDICAP AUDITIF



### PRÉSENTATION

**Vous avez suivi la formation de référent handicap et vous souhaitez approfondir votre connaissance sur l'accueil en formation des personnes présentant un handicap auditif. Ce Modul'Pro est fait pour vous.**



### CONTENU

- Présentation générale sur la déficience auditive
- Quelles sont les conséquences sur l'apprentissage en formation
- Comment aborder le sujet en entretien
- Quelles sont les compensations possibles
- Des exemples concrets et échanges avec les participants



### Publics

Référent handicap d'un organisme de formation ou d'un CFA



### Modalités et durée

A distance  
2 heures



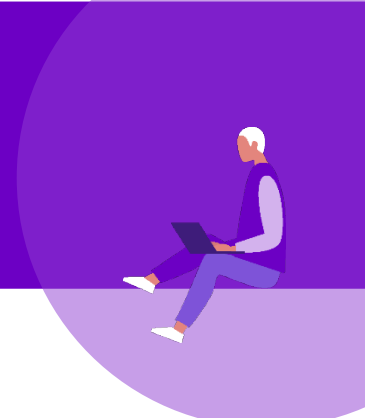
### Intervenants

Agefiph Occitanie et prestataire expert des prestations d'appui spécifiques



### Contact

[rhf-occitanie@agefiph.asso.fr](mailto:rhf-occitanie@agefiph.asso.fr)



## L'ACCUEIL EN FORMATION DES PERSONNES PRESENTANT UN HANDICAP MOTEUR



### PRÉSENTATION

**Vous avez suivi la formation de référent handicap et vous souhaitez approfondir votre connaissance sur l'accueil en formation des personnes présentant un handicap moteur. Ce Modul'Pro est fait pour vous.**



### CONTENU

- Présentation générale sur la déficience auditive
- Quelles sont les conséquences sur l'apprentissage en formation
- Comment aborder le sujet en entretien
- Quelles sont les compensations possibles
- Des exemples concrets et échanges avec les participants



### Publics

Référent handicap d'un organisme de formation ou d'un CFA



### Modalités et durée

A distance  
2 heures



### Intervenants

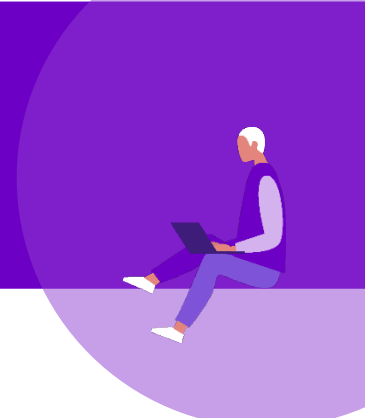
Agefiph Occitanie et prestataire expert des prestations d'appui spécifiques



### Contact

[rhf-occitanie@agefiph.asso.fr](mailto:rhf-occitanie@agefiph.asso.fr)





## L'ACCUEIL EN FORMATION DES PERSONNES PRESENTANT UN HANDICAP MENTAL



### PRÉSENTATION

**Vous avez suivi la formation de référent handicap et vous souhaitez approfondir votre connaissance sur l'accueil en formation des personnes présentant un handicap mental. Ce Modul'Pro est fait pour vous.**



### CONTENU

- Présentation générale sur la déficience mentale
- Quelles sont les conséquences sur l'apprentissage en formation
- Comment aborder le sujet en entretien
- Quelles sont les compensations possibles
- Des exemples concrets et échanges avec les participants



### Publics

Référent handicap d'un organisme de formation ou d'un CFA



### Modalités et durée

A distance  
2 heures



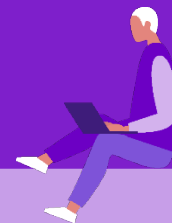
### Intervenants

Agefiph Occitanie et prestataire expert des prestations d'appui spécifiques



### Contact

[rhf-occitanie@agefiph.asso.fr](mailto:rhf-occitanie@agefiph.asso.fr)



## L'ACCUEIL EN FORMATION DES PERSONNES PRESENTANT UN HANDICAP PSYCHIQUE



### PRÉSENTATION

**Vous avez suivi la formation de référent handicap et vous souhaitez approfondir votre connaissance sur l'accueil en formation des personnes présentant un handicap psychique. Ce Modul'Pro est fait pour vous.**



### CONTENU

- Présentation générale sur la déficience psychique
- Quelles sont les conséquences sur l'apprentissage en formation
- Comment aborder le sujet en entretien
- Quelles sont les compensations possibles



### Publics

Référent handicap d'un organisme de formation ou d'un CFA



### Modalités et durée

A distance  
2 heures



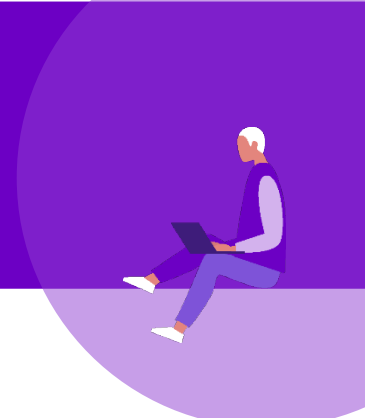
### Intervenants

Agefiph Occitanie et prestataire expert des prestations d'appui spécifiques



### Contact

[rhf-occitanie@agefiph.asso.fr](mailto:rhf-occitanie@agefiph.asso.fr)



## L'ACCUEIL EN FORMATION DES PERSONNES PRESENTANT UN HANDICAP COGNITIF : LES TROUBLES DU SPECTRE DE L'AUTISME



### PRÉSENTATION

**Vous avez suivi la formation de référent handicap et vous souhaitez approfondir votre connaissance sur l'accueil en formation des personnes présentant un handicap cognitif : les troubles du spectre de l'autisme. Ce Modul'Pro est fait pour vous.**



### CONTENU

- Présentation générale sur les troubles du spectre de l'autisme
- Quelles sont les conséquences sur l'apprentissage en formation
- Comment aborder le sujet en entretien
- Quelles sont les compensations possibles



### Publics

Référent handicap d'un organisme de formation ou d'un CFA



### Modalités et durée

A distance  
2 heures



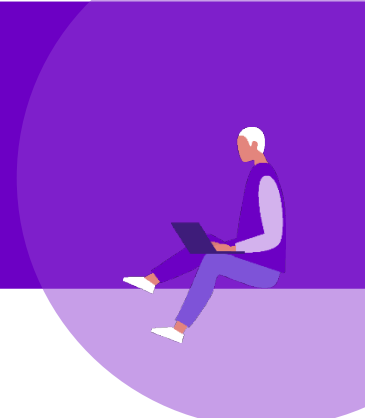
### Intervenants

Agefiph Occitanie et prestataire expert des prestations d'appui spécifiques



### Contact

[rhf-occitanie@agefiph.asso.fr](mailto:rhf-occitanie@agefiph.asso.fr)



## L'ACCUEIL EN FORMATION DES PERSONNES PRESENTANT UN HANDICAP COGNITIF : LES DYS



### PRÉSENTATION

**Vous avez suivi la formation de référent handicap et vous souhaitez approfondir votre connaissance sur l'accueil en formation des personnes présentant un handicap cognitif : les DYS. Ce Modul'Pro est fait pour vous.**



### CONTENU

- Présentation générale sur les DYS
- Quelles sont les conséquences sur l'apprentissage en formation
- Comment aborder le sujet en entretien
- Quelles sont les compensations possibles



### Publics

Référent handicap d'un organisme de formation ou d'un CFA



### Modalités et durée

A distance  
2 heures



### Intervenants

Agefiph Occitanie et prestataire expert des prestations d'appui spécifiques



### Contact

[rhf-occitanie@agefiph.asso.fr](mailto:rhf-occitanie@agefiph.asso.fr)



La formation

# Découvrir les multiples solutions de compensation



## L'ADAPTATION DES SUPPORTS PEDAGOGIQUES



### PRÉSENTATION

**Vous souhaitez approfondir votre connaissance sur l'accueil en formation des personnes présentant un handicap et connaître les adaptations pédagogiques possibles. Ces Modul'Pro sont fait pour vous.**



### 2 modules disponibles

- La méthode FALC (Facile A Lire et à Comprendre)  
[Cliquer ici](#)
- L'adaptation des supports pédagogiques pour les personnes sourdes  
[Cliquer ici](#)



### Publics

Référent handicap d'un organisme de formation ou d'un CFA



### Modalités et durée

Voir fiches actions



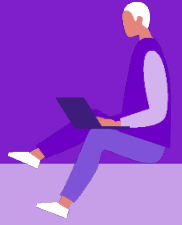
### Intervenants

Voir fiches actions



La formation

# Découvrir les multiples solutions de compensation



## L'ADAPTATION DES SUPPORTS PEDAGOGIQUES LA METHODE FALC (FACILE A LIRE ET A COMPRENDRE)



### PRÉSENTATION

**Vous souhaitez approfondir votre connaissance sur l'accueil en formation des personnes présentant un handicap et connaître les adaptations pédagogiques possibles. Ce Modul'Pro est fait pour vous.**



### CONTENU

- Dans quelle situation de handicap utiliser le FALC ?
- Qu'est-ce que le FALC ?
- Illustration par des exemples concrets d'utilisation
- Adaptation en direct d'un texte en « Facile à lire »
- Aller plus loin se former à cette méthode



### Publics

Référent handicap d'un organisme de formation ou d'un CFA



### Modalités et durée

A distance  
2 heures



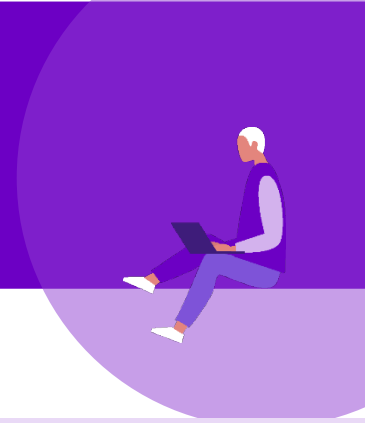
### Intervenants

Agefiph Occitanie et prestataire expert des prestations d'appui spécifiques



### Contact

[rhf-occitanie@agefiph.asso.fr](mailto:rhf-occitanie@agefiph.asso.fr)



## L'ADAPTATION DES SUPPORTS PEDAGOGIQUES POUR LES PERSONNES SOURDES



### PRÉSENTATION

**Vous souhaitez approfondir votre connaissance sur l'accueil en formation des personnes présentant un handicap auditif et connaître les adaptations pédagogiques possibles. Ce Modul'Pro est fait pour vous.**



### CONTENU

- Présentation de la plateforme de prêt de matériel et du kit d'accessibilité
- Adaptation de la communication écrite et orale avec une personne sourde
- Aménagement : cas pratiques en situation de formation



### Publics

Référent handicap d'un organisme de formation ou d'un CFA



### Modalités et durée

A distance  
2 heures



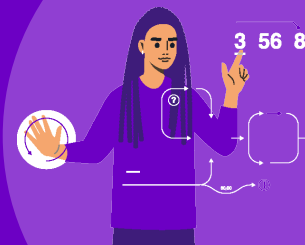
### Intervenants

Agefiph Occitanie et prestataire expert des prestations d'appui spécifiques



### Contact

[rhf-occitanie@agefiph.asso.fr](mailto:rhf-occitanie@agefiph.asso.fr)



## PRÉSENTATION

**Que ce soit dans le cadre d'un emploi salarié, d'une formation ou d'une activité d'indépendant, l'Agefiph met à disposition des aides pour faciliter et sécuriser le parcours des personnes en situation de handicap. Ce Modul'Pro vous permettra de connaître ces soutiens financiers et leur champ d'application. Il vous permettra de mieux accompagner les personnes en situation de handicap.**



## CONTENU

**Les aides permanentes pour :**

- L'adaptation des postes de travail
- La formation et l'alternance
- Le maintien dans l'emploi
- L'accueil, l'intégration et l'évolution professionnelle
- Les déplacements
- La création d'entreprise
- Les aides exceptionnelles (liées à la crise sanitaire)

Ces sessions de professionnalisation vous permettront également de comprendre à **quel moment et comment solliciter les aides** de l'Agefiph, en complémentarité des dispositifs de droit commun.



## Publics

Référent handicap de Pôle Emploi et des Missions Locales



## Modalités et durée

A distance  
2 heures



## Intervenants

Agefiph Occitanie



## Contact

[occitanie@agefiph.asso.fr](mailto:occitanie@agefiph.asso.fr)



# Connaître et mobiliser les prestations d'appui spécifiques



## PRÉSENTATION

**Vous souhaitez accompagner une personne en situation de handicap dans l'accès à un emploi ou à une formation ? Les prestations d'appui spécifiques permettent de bénéficier de l'intervention d'un expert pour mettre en œuvre les solutions de compensation les plus adaptées aux particularités du handicap de la personne. Découvrez-les avec ce Modul'Pro.**



## CONTENU

Les prestations d'appui spécifiques :

- Principes fondateurs
- Bénéficiaires et prescripteurs éligibles
- Pourquoi et comment faire appel à ces prestations ?
- Présentation du contenu des prestations
- La complémentarité avec les autres aides.



## Publics

Référénts handicap au sein de Pôle Emploi et des Missions Locales



## Modalités et durée

A distance ou en présentiel  
2 heures



## Intervenants

Agefiph Occitanie



## Contact

[occitanie@agefiph.asso.fr](mailto:occitanie@agefiph.asso.fr)

# Proposer une offre de formation accessible aux personnes en situation de handicap



## ATELIER DE PROFESSIONNALISATION DES REFERENTS HANDICAP EN ORGANISME DE FORMATION ET CFA



### PRÉSENTATION

**Vous êtes référent handicap en organisme de formation ou en CFA, cet atelier va vous permettre de ré-interroger vos pratiques et développer l'accessibilité de vos formations.**

**Le suivi préalable de la formation référent handicap est préférable, mais n'est pas un prérequis.**



### CONTENU

**Evaluer les besoins en compensation et développer l'accessibilité des formations à partir d'outils élaborés par la Ressource Handicap Formation de l'Agefiph Occitanie**

- Evaluer les besoins en compensation d'un apprenant en situation de handicap, à partir d'une étude de cas et présentation du « Guide des adaptations par type de handicap »
- Formaliser un Plan de compensation et présentation de la « Grille d'évaluation des besoins d'un apprenant en situation de handicap »
- S'engager dans une démarche d'accessibilité généralisée de son offre de formation et présentation de la Charte régionale d'engagement et de la « Grille d'auto évaluation Accessibilité »



### Publics

Référent handicap d'un organisme de formation



### Modalités et durée

A distance  
1 jour



### Intervenants

ACCEIS et Agefiph Occitanie



### Partenaire



### Contact

[inscriptionsrhf-occitanie@agefiph.asso.fr](mailto:inscriptionsrhf-occitanie@agefiph.asso.fr)



**Ressource Handicap Formation**



## PRÉSENTATION

**Vous accompagnez ou allez accompagner une personne en situation de handicap dans sa démarche de formation ? La prise en compte du handicap sera déterminante pour la réussite de ce projet. Ce Modul'Pro vous informe sur ce que la Ressource handicap formation peut vous apporter.**



## CONTENU

- Les bénéficiaires
- Le fonctionnement
- Quand et comment la solliciter
- Les avantages
- Le suivi



## Publics

Acteurs de l'emploi, de l'orientation ou de l'insertion



## Modalités et durée

A distance ou en présentiel  
2 heures



## Intervenants

Agefiph Occitanie



## Partenaires



## Contact

[rhf-occitanie@agefiph.asso.fr](mailto:rhf-occitanie@agefiph.asso.fr)



**Ressource Handicap Formation**



## PRÉSENTATION

**Vous accompagnez ou allez accompagner une personne en situation de handicap dans sa démarche de formation ? La prise en compte du handicap sera déterminante pour la réussite de ce projet. Ce Modul'Pro vous informe sur ce que la Ressource handicap formation peut vous apporter.**



## CONTENU

- Les bénéficiaires
- Le fonctionnement
- Quand et comment la solliciter
- Les avantages
- Le suivi



## Publics

Acteurs de la formation et de l'alternance



## Modalités et durée

A distance ou en présentiel  
2 heures



## Intervenants

Agefiph Occitanie



## Partenaires



## Contact

[rhf-occitanie@agefiph.asso.fr](mailto:rhf-occitanie@agefiph.asso.fr)



**Ressource Handicap Formation**