

Réseau des Référents Handicap

Programme 2024 en Hauts-de-France



Le programme en un clin d'œil

Le Réseau des Référénts Handicap est un réseau d'acteurs engagés qui veulent **faire bouger les lignes du handicap en entreprise**.

Ce programme est construit par vous et pour vous. Chaque événement est une parenthèse durant laquelle vous discutez, échangez, partagez, collaborez entre référents handicap pour consolider votre posture et agir efficacement dans vos organisations.

Tous les événements sont **intégralement financés par l'Agefiph**.

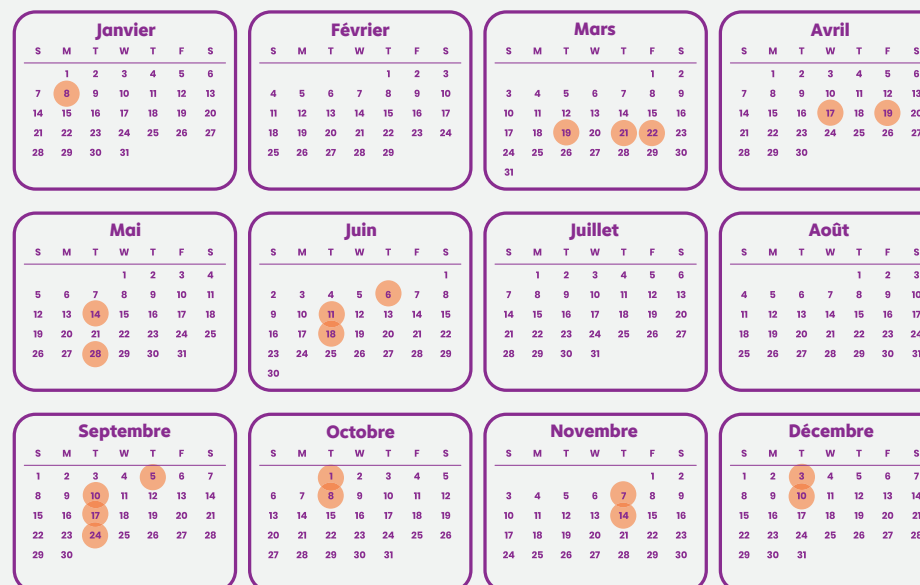
Cette année, **notre thématique fil rouge est le sport**.

Profitez des Jeux Olympiques et Paralympiques cet été pour préparer votre équipe pour les HandiHauts'Lympiques qui auront lieu cette année à Lille pendant la SEEPH (plus d'infos à venir sur RRH Connect dès juin).



À vos agendas

2024



Contact et ressources

- Pour contacter l'Agefiph en région : entreprises.hauts-de-france@agefiph.asso.fr
- Pour vous documenter : www.agefiph.fr/centre-de-ressources/accueil
- Pour collaborer sur le RRH Connect (pour les membres): agefiph.workplace.com
Pour une première inscription sur le RRH Connect, faites une demande à l'adresse mail ci-dessus.
- Activeurs de progrès : www.activateurdeprogres.fr/
- Plateforme APro : appupro.agefiph.fr/learn/signin

S'inscrire pour participer

En 2024, les inscriptions aux événements régionaux et nationaux du Réseau des Référénts Handicap se feront **via la nouvelle plateforme d'appui à la professionnalisation de l'Agefiph et ses partenaires.**

Une nouvelle plateforme pour :



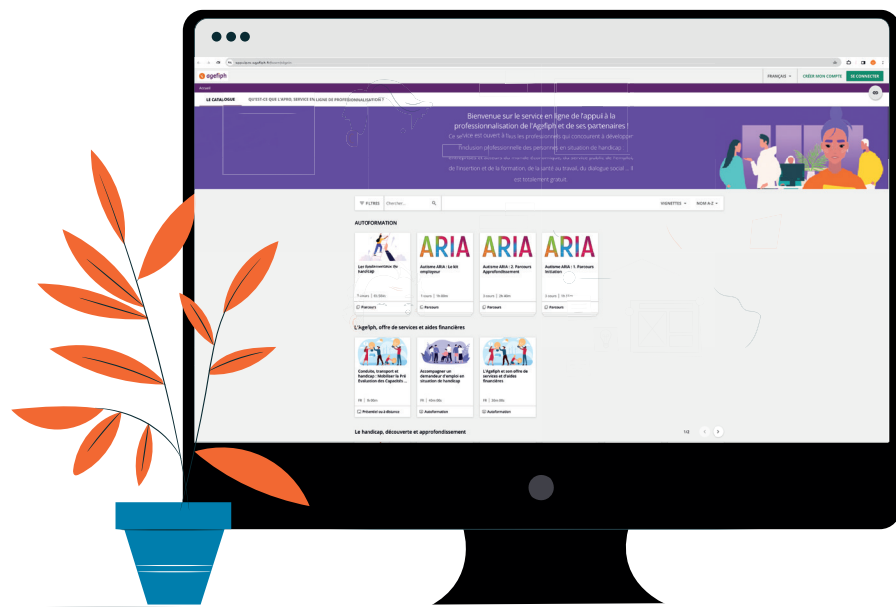
Consulter et vous inscrire aux événements organisés par le Réseau des Référénts Handicap.



Bénéficier de parcours en autoformation accessibles 24h/24, 7j/7, pour vous et vos collaborateurs, autour des fondamentaux du handicap.



Découvrir le programme ARIA en autoformation, dédié aux troubles du spectre autistique.



Comment je m'inscris aux événements via la plateforme APro ?

1

Je me connecte via le lien : <https://appupro.agefiph.fr/learn/signin>

2

Je crée un compte (lors de ma première connexion) pour accéder directement aux événements proposés par le Réseau des Référénts Handicap (au national et en Hauts-de-France).

3

Je confirme que je suis Référént Handicap en Hauts-de-France en cochant la case « Oui, j'ai en charge la thématique handicap ».

4

Je précise le département de mon entreprise et son Siret.

5

J'accède au catalogue des événements et je peux m'inscrire.

6

Je me connecte à la plateforme le Jour J pour assister à l'événement en distanciel auquel je suis inscrit.

Votre inscription vous engage. Merci de nous prévenir au minimum 24h avant le jour de l'animation si vous avez un empêchement, cela nous permettra de proposer votre place à d'autres personnes. Vous pouvez vous désinscrire directement depuis votre compte sur la plateforme APro.

Les rendez-vous des référents

Le temps d'une demi-journée en distanciel ou d'une journée en présentiel, vous échangerez entre pairs autour d'une thématique liée à l'animation de votre politique handicap.

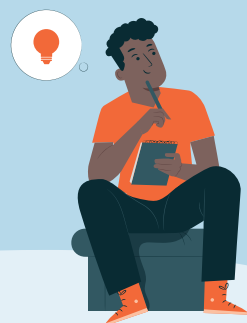
Venez vous inspirer, rencontrer l'écosystème de partenaires, approfondir vos connaissances.

- **Prérequis pour s'inscrire :** être référent handicap de votre organisation. En fonction de la thématique, vous pouvez venir accompagné d'autres acteurs de votre entreprise.
- **Durée :** journée en présentiel, demi-journée en distanciel.
- **Horaires :** 9h30 – 16h30 en présentiel, le repas est offert. 9h30 – 12h en distanciel.
- **Méthode pédagogique :** facilitation.
 - N'oubliez pas de vous inscrire à la plateforme APro (voir page 3) pour avoir toutes les infos sur ces RDV.

URRH 2024

📍 Le Havre - 21/22 mars

Une place pour chacun dans un monde en mouvement



RDV DES RÉFÉRENTS

📍 Liévin - 6 juin

Recruter autrement

Mise à disposition, Emploi Tremplin, Duodays inversés, venez découvrir des initiatives réussies ou à construire ensemble pour recruter autrement.

Zoom sur la Sclérose en Plaques

Bonus : découvrir les sports adaptés.

RDV DES RÉFÉRENTS

📍 Amiens - 8 octobre

La santé mentale

La santé mentale est un sujet à la croisée des chemins entre la RH et la santé au travail. Venez découvrir comment agir en tant que référent handicap.

Bonus : découvrir les méthodes de préparation physique et mentale dans le sport.

RDV DES RÉFÉRENTS

📍 Lille - 3 décembre

Sensibiliser sur le handicap

Parce qu'il est parfois difficile d'obtenir des espaces de communication dédiés à la politique handicap, imaginons ensemble d'autres chemins possibles pour continuer à informer et sensibiliser.

Bonus : ce dernier RDV vous réserve une surprise pour célébrer l'année écoulée et préparer 2025 !



Les Instants RRH

En 1h30, venez découvrir un sujet thématique autour d'échanges de pratiques et de témoignages.

8 janvier 14h-15h30

→ DOETH

14 mai 14h-15h30

→ Les outils de l'Agefiph pour le recrutement

18 juin 14h-15h30

→ Handicap et retraites

10 septembre 11h-12h30

→ Les bases de la Langue des Signes Française (LSF)

24 septembre 14h-15h30

→ Bien préparer sa Semaine Européenne pour l'Emploi des Personnes Handicapées (SEEPH)

14 novembre 14h-15h30

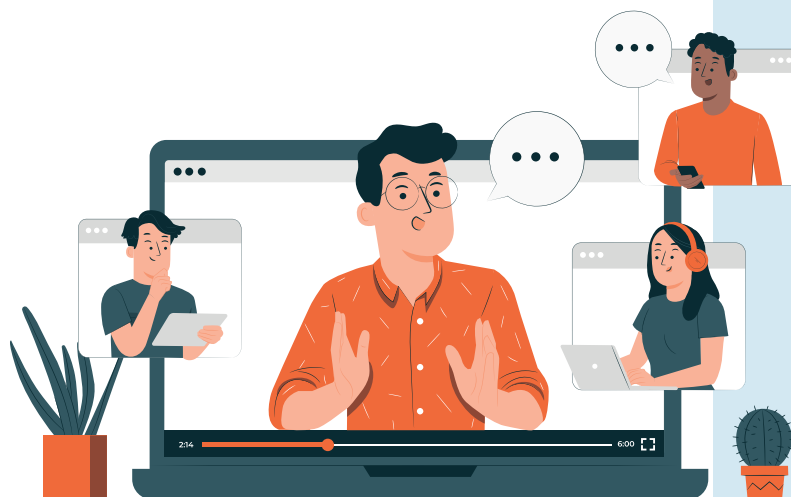
→ La Reconnaissance de la Lourdeur du Handicap (RLH)

10 décembre 14h-15h30

→ La digitalisation de l'offre de service

○ **Durée** : 1h30 en distanciel.

○ **Méthode pédagogique** : webinaire.



Vous avez aimé en 2023, on poursuit en 2024...

Groupe de co-développement

○ **Méthode pédagogique** : 45 min en distanciel. Prévoir une plage temps d'une heure.

○ **Nombre de places** : 6 à 8.

○ **Principe** : le codéveloppement est un lieu de parole et de partage dont l'objectif est l'amélioration de la pratique de chacun.

Chacun participe donc dans un souhait d'auto-développement professionnel et d'entraide.

Les référents volontaires s'engagent à être présents à au moins 5 sessions sur les 6.



9H-10H
(même horaire pour toutes les sessions)



19 mars
17 avril
14 mai

11 juin
5 septembre
1^{er} octobre

Les matinales du RRH

Cette année, le RRH Hauts-de-France entame une tournée régionale. Venez rencontrer les entreprises engagées à côté de chez vous, venez tisser des liens avec les partenaires locaux. Chaque matinale sera également l'occasion de rencontrer un athlète handisport de votre territoire.

- **Durée :** 2h30 en présentiel.
- **Méthode pédagogique :** rencontres, conférence.
- Horaires :** 9h30 -12h



Devenez animateur de la fresque « handicap et emploi »

En une journée, vous serez formé à l'animation de cet atelier de 3 heures que vous pourrez ensuite proposer dans votre entreprise ou en dehors. À l'issue de cette journée, le kit « fresque » vous sera envoyé par mail. Et quand vous aurez animé 5 ateliers fresque, vous pourrez à votre tour devenir « formateur fresque ».

La fresque « handicap et emploi » a été conçue par le RRH en Hauts-de-France avec la participation des entreprises membres Auchan Retail France, FM Logistic et Konecra.

- **Prérequis pour s'inscrire** : être référent handicap de votre organisation.
1 personne max par entreprise.
- **Durée** : 1 jour en présentiel.
- **Nombre de participants par journée de formation** : 8.



11 avril à Amiens
16 mai à Lille

Rencontres du maintien dans l'emploi et de la reconversion professionnelle

7
NOVEMBRE



3^{ème} édition des rencontres du maintien dans l'emploi et de la reconversion professionnelle



Le matin, venez découvrir les dispositifs pour accompagner une reconversion professionnelle, mobilisables pendant l'arrêt de travail, en cours de carrière ou lors de la reprise après un arrêt prolongé, et rencontrer tous les acteurs régionaux présents.

L'après-midi, venez tenir un stand pour présenter votre entreprise aux salariés en situation de handicap en projet de reconversion professionnelle et coacher les personnes inscrites.



Lieu : Salle Le Gymnase à Lille (métro République ou Gambetta).

Un cocktail déjeunatoire est proposé le midi.

