

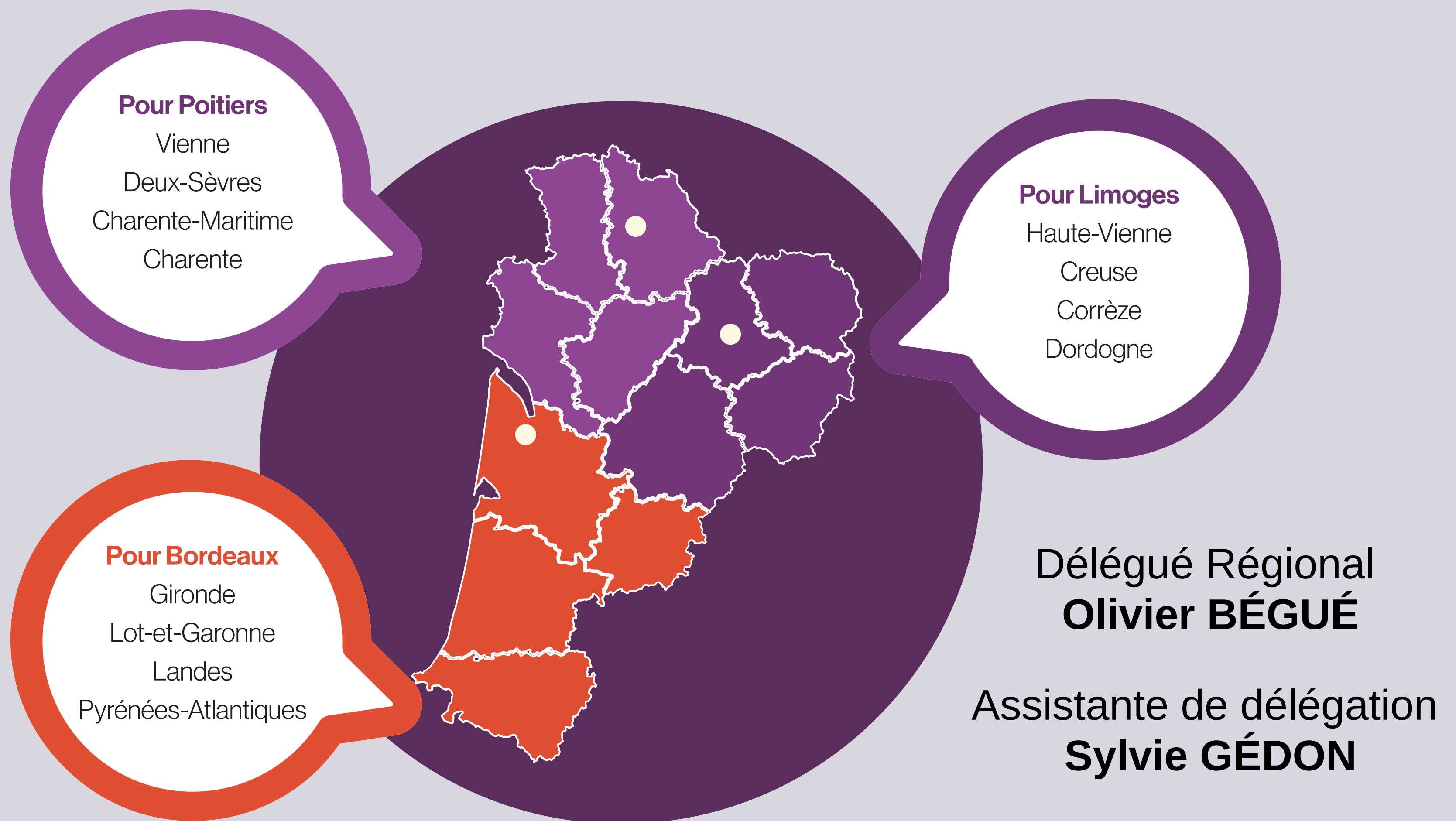
Pour plus
de service
et de proximité !



agefiph

Vos interlocuteurs régionaux
Délégation régionale Nouvelle-Aquitaine

Une organisation régionale en Nouvelle-Aquitaine en lien avec les territoires

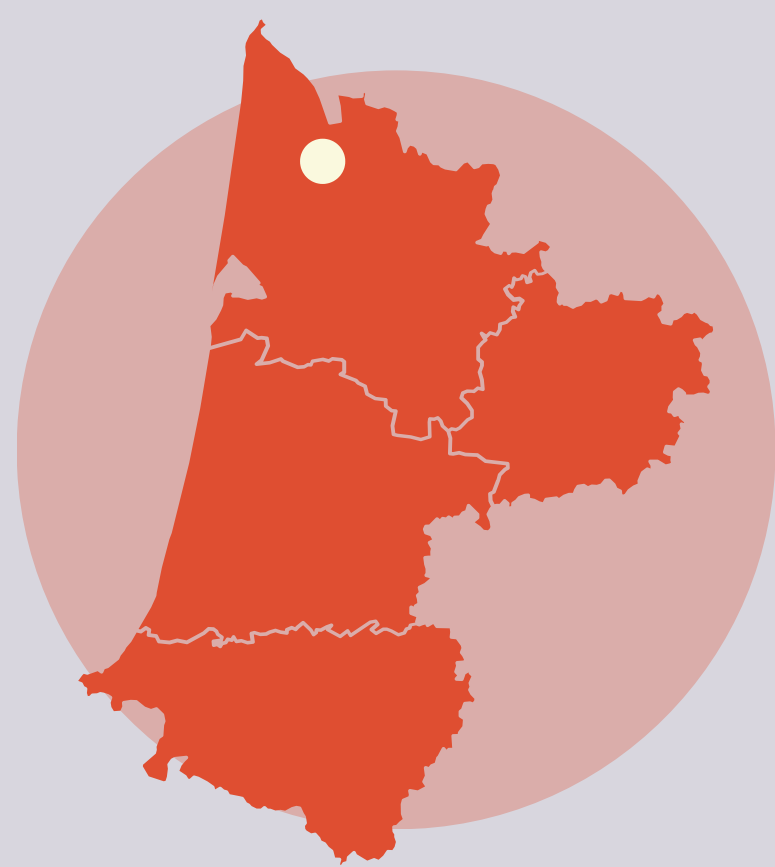


**Une équipe en proximité pour répondre aux bénéficiaires
et aux partenaires locaux**

Délégué Régional Adjoint
Jean-François SATURNIN

Délégué Régional Adjoint
Thomas GABRIEL

Déléguée Régionale Adjointe
Christelle PEYRE



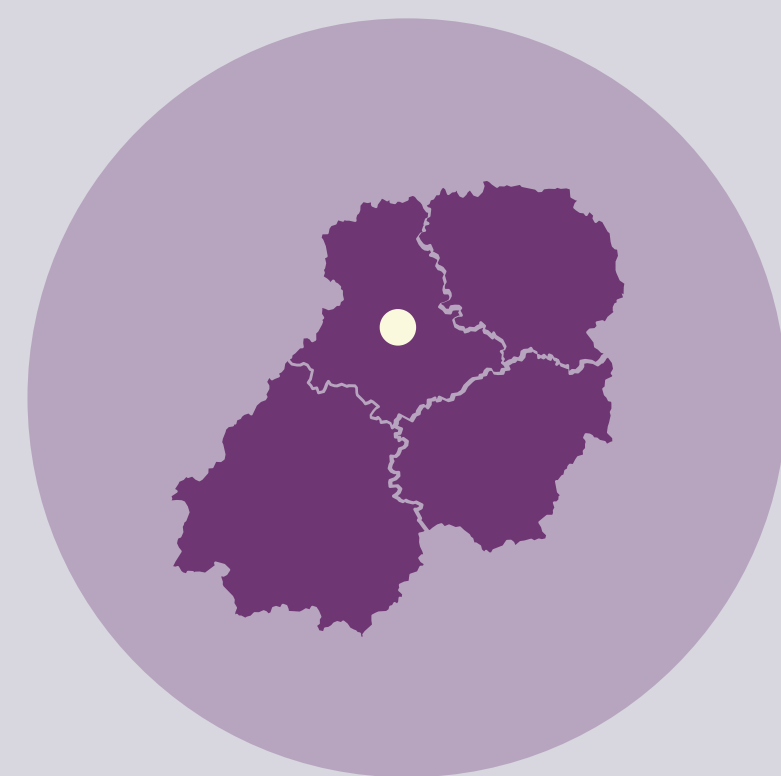
à Bordeaux

13 rue Jean-Paul Alaux
ZAC Cœur de Bastide
33 072 Bordeaux



à Poitiers

14 Bd Chasseigne
Capitole V
86 035 Poitiers



à Limoges

3 Cours Gay Lussac
Immeuble Manager 2
87 008 Limoges

0 800 11 10 09

Service & appel
gratuits



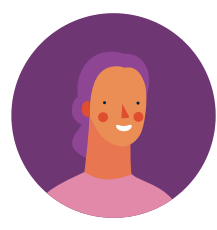
Pour toutes questions :

nouvelle-aquitaine@agefiph.asso.fr

Demande d'accompagnement des entreprises :

entreprises.nouvelle-aquitaine@agefiph.asso.fr

Organisation de nos missions



Pour plus de service et de proximité !

Participation à la mise en œuvre de la politique publique

Appui stratégique et opérationnel



sous la responsabilité de Olivier BÉGUÉ

Contribution aux instances politiques régionales (PRITH, PRAFQPH, Comités régionaux et locaux pour l'emploi, PRST...)

Délégué·e·s Régionale·aux Adjoint·e·s :
Christelle PEYRE
Thomas GABRIEL
Jean-François SATURNIN

Appui logistique et administration des moyens

Assistante de Délégation
Sylvie GÉDON

Assistants opérationnelles :
Sylvana GAIRIN
Emilie CHARRY
Angelina FOUCAUD

Équipe Communication : **Claire ROMAIN-SOUCHAUD**,
Grégoire PRÉVOT, **Vincent MÉGNINT**, **Sylvie GÉDON**

Correspondants Innovation : **Paul PERSONNIER**, **Anne-Gaëlle LAURENT**, **Marie BLANCHARD**, **Elvire HERNANDEZ**

Correspondants professionnalisation des acteurs :
Paul PERSONNIER

Conseil, accompagnement et animation de réseau auprès des entreprises et partenaires

Mobilisation du monde économique et social

sous la responsabilité de Christelle PEYRE

Conseils et accompagnement

Chargé·e·s d'études et de développement

Isabelle RÉGNIER

Vincent MÉGNINT

Elvire HERNANDEZ

Marie BLANCHARD

Carine HILAIRE

Margaux HEDELIN



Animation du réseau des référents handicaps

Chargé·e·s d'études et de développement

Elvire HERNANDEZ **Nathalie HOUSAY** **Vincent MÉGNINT**

Des réponses en proximité à vos questions sur nos aides et services

Accueil, Information, Conseil et traitement des aides



sous la responsabilité de l'équipe managériale

Conseillères en prestations

Lucile PERROT

Jocelyne NOT

Leïla COULLOUCETTE

Françoise PERRIN

Marlène BARTOLLINO

Morgan ALVAREZ

Hélène TKACZUK

Sullivan FADAT

Delphine VAN MALDEGHEM GRANDCOIN

Assistants de délégation et opérationnelles

Sylvie GÉDON

Emilie CHARRY

Angéline FOUCAUD

Sylvana GAIRIN

Des services pour favoriser l'insertion, la formation et le maintien dans l'emploi des personnes en situation de handicap

Compensation du handicap et sécurisation des parcours

sous la responsabilité de
Jean-François SATURNIN et **Thomas GABRIEL**

Compensation et maintien en emploi

Chargé·e·s d'études et de développement

Cécile COUDERC

Anne-Gaëlle LAURENT

Nathalie HOUSAY



Compensation formation et insertion professionnelle

Chargé·e·s d'études et de développement

Grégoire PRÉVOT

Laëtitia SCOTTO

Lys DUPRÉ

Paul PERSONNIER

Marie BLANCHARD

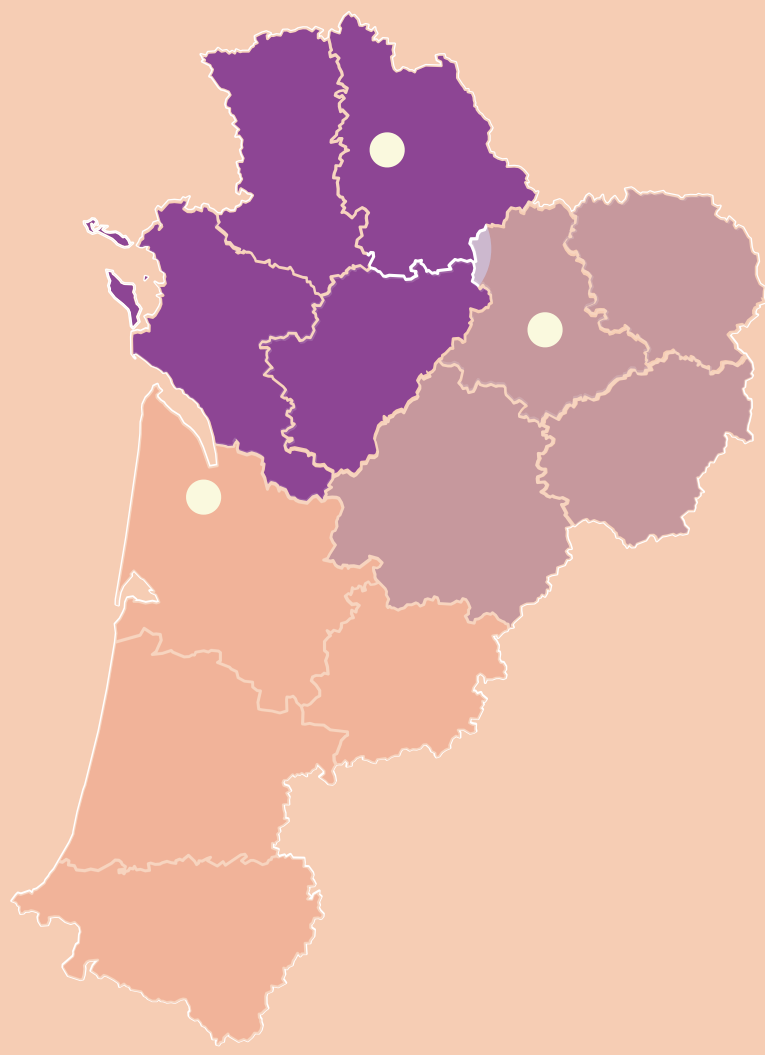
Anne-Gaëlle LAURENT

Claire ROMAIN-SOUCHAUD



Vos interlocuteurs locaux

Pour les départements 16 - 17 - 79 - 86



Délégué Régional : **Olivier BÉGUÉ**

Management et responsable de site : **Thomas GABRIEL**

Assistance opérationnelle : **Emilie CHARRY**

 **Accueil, information, Conseil, traitement des aides**
Sous la responsabilité de **Thomas GABRIEL**



Traitement des demandes :

Lucile PERROT
Marlène BARTOLLINO
Leïla COULLOUCETTE
Emilie CHARRY

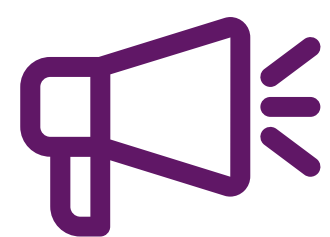
Info RLH :

Marlène BARTOLLINO
Leïla COULLOUCETTE

Info Formation :

Lucile PERROT

Traitement des demandes
d'aides pour les départements
16 - 17 - 79 - 86
prioritairement pris en charge
par l'équipe du site de Poitiers



**Mobilisation du monde
économique et social**

Sous la responsabilité
de **Christelle PEYRE**

**Conseil - accompagnement
des entreprises**
Carine HILAIRE

Entreprises adaptées
**Organismes représentant
les employeurs et salariés**
Carine HILAIRE

**Appui Information et
conseils aux entreprises**
Marlène BARTOLLINO

**Animation du réseau des
référénts handicap**
Nathalie HOUSAY



**Compensation formation
et insertion professionnelle**

Sous la responsabilité
de **Thomas GABRIEL**

**Formation et Ressources
Handicap en Formation**
Grégoire PRÉVOT

**Professionnalisation
des acteurs de l'emploi**
Paul PERSONNIER
Lucile PERROT
Grégoire PRÉVOT

**Création d'activité
Insertion et élaboration
du projet professionnel**
Paul PERSONNIER

**Appuis spécifiques et
Emploi Accompagné**
Claire ROMAIN-SOUCHAUD

Plateforme EPATECH
Lys DUPRÉ

**Compensation du handicap
et sécurisation des parcours**



**Compensation
et maintien en emploi**

Sous la responsabilité
de **Jean François SATURNIN**

**Maintien dans l'emploi et
prévention de la désinsertion**
**Sécurisation des transitions
professionnelles des actifs**
Dispositif Comète
Etudes ergonomiques
Nathalie HOUSAY

Entreprises à but d'emploi
Paul PERSONNIER



0 800 11 10 09

**Service & appel
gratuits**



Pour toutes questions :

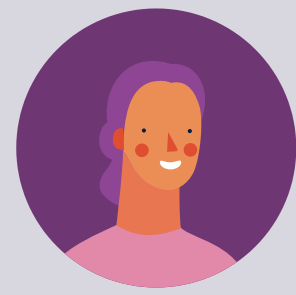
nouvelle-aquitaine@agefiph.asso.fr

Demande d'accompagnement des entreprises :

entreprises.nouvelle-aquitaine@agefiph.asso.fr

Vos interlocuteurs locaux

Pour les départements 19 - 23 - 24 - 87



Délégué Régional : **Olivier BÉGUÉ**

Management et responsable de site : **Christelle PEYRE**

Assistance opérationnelle : **Angéline FOUCAUD**



Accueil, information, Conseil, traitement des aides

Sous la responsabilité de **Christelle PEYRE**



Traitement des demandes :

Hélène TKACZUK

Delphine VAN MALDEGHEM

GRANDCOIN

Angéline FOUCAUD

Sullivan FADAT

Info RLH :

Hélène TKACZUK

Delphine VAN

MALDEGHEM

GRANDCOIN

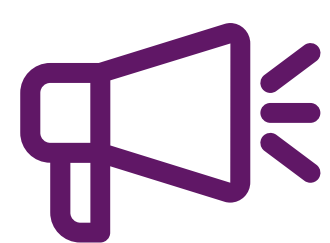
Info Formation :

Delphine VAN

MALDEGHEM

GRANDCOIN

Traitement des demandes d'aides pour les départements 19 - 23 - 24 - 87 prioritairement pris en charge par l'équipe du site de Limoges



Mobilisation du monde économique et social

Sous la responsabilité de **Christelle PEYRE**

Conseil - accompagnement des entreprises

Entreprises adaptées

Organismes représentant les employeurs et salariés

Vincent MÉGNINT

Appui Information et conseils aux entreprises

Hélène TKACZUK

Animation du réseau des référents handicap

Vincent MÉGNINT



Compensation formation et insertion professionnelle

Sous la responsabilité de **Thomas GABRIEL**

Formation et Ressources

Handicap Formation

Alternance

Insertion et élaboration du projet professionnel

Laëtitia SCOTTO

Professionnalisation des acteurs de l'emploi

Paul PERSONNIER

Delphine VAN MALDEGHEM

GRANDCOIN

Création d'activité

Paul PERSONNIER

Appuis spécifiques et

Emploi Accompagné

Anne-Gaëlle LAURENT

Plateforme EPATECH

Lys DUPRÉ

Compensation du handicap et sécurisation des parcours



Compensation et maintien en emploi

Sous la responsabilité de **Jean François SATURNIN**

Maintien dans l'emploi et prévention de la désinsertion

Sécurisation des transitions professionnelles des actifs

Dispositif Comète

Etudes ergonomiques

Anne-Gaëlle LAURENT

Entreprises à but d'emploi

Anne-Gaëlle LAURENT



0 800 11 10 09

Service & appel gratuits

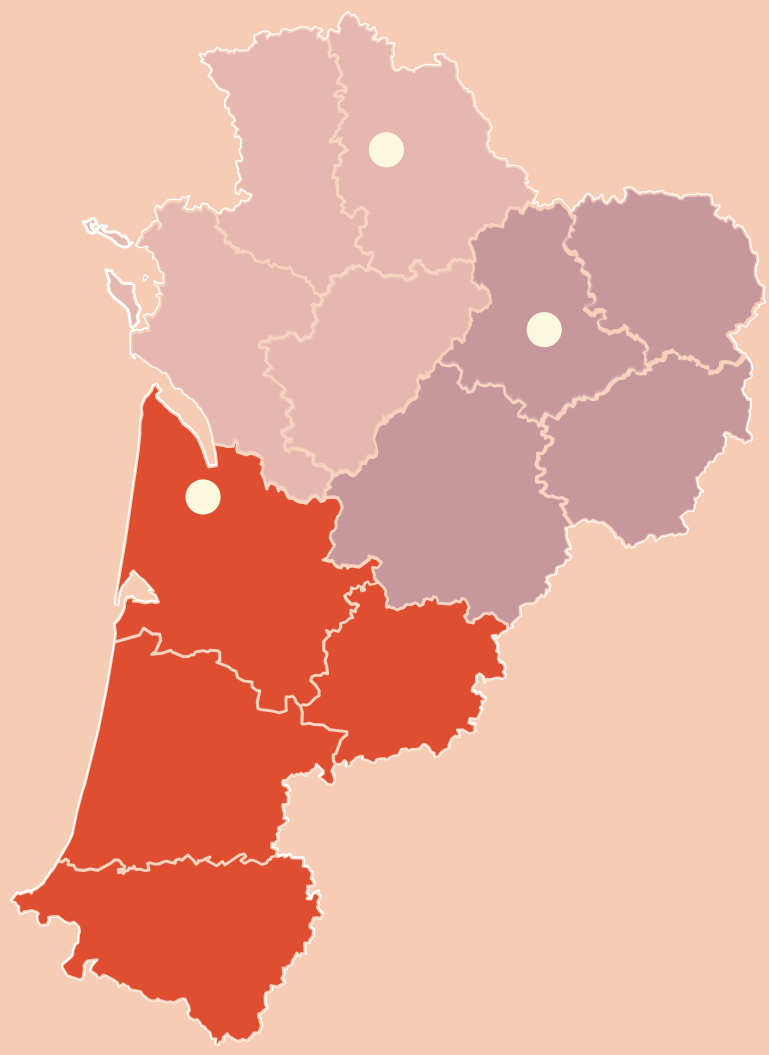


Pour toutes questions :

nouvelle-aquitaine@agefiph.asso.fr

Demande d'accompagnement des entreprises :

entreprises.nouvelle-aquitaine@agefiph.asso.fr



Vos interlocuteurs locaux

Pour les départements 33 - 40 - 47 - 64



Délégué Régional : **Olivier BÉGUÉ**

Management et responsable de site : **Jean-François SATURNIN**

Assistance opérationnelle : **Sylvie GÉDON, Sylvana GAIRIN**



Accueil, information, Conseil, traitement des aides

Sous la responsabilité de **Jean-François SATURNIN**



Traitement des demandes :

Jocelyne NOT

Morgan ALVAREZ

Françoise PERRIN

Info RLH :

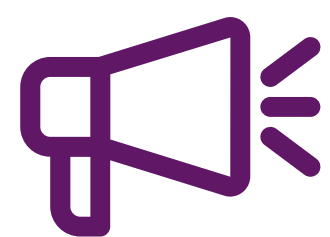
Morgan ALVAREZ

Info Formation : Lucile

PERROT / Delphine VAN

MALDEGHEM GRANDCOIN

Traitement des demandes d'aides pour les départements 33 – 40 – 47 – 64 prioritairement pris en charge par l'équipe du site de Bordeaux



Mobilisation du monde économique et social

Sous la responsabilité de **Christelle PEYRE**

Conseil - accompagnement des entreprises

Organismes représentant les employeurs et salariés

Isabelle RÉGNIER

Elvire HERNANDEZ

Marie BLANCHARD

Margaux HEDELIN

Entreprises adaptées

Carine HILAIRE

Appui Information et conseils aux entreprises

Jocelyne NOT

Animation du réseau des référents handicap

Elvire HERNANDEZ



Compensation formation et insertion professionnelle

Sous la responsabilité de **Thomas GABRIEL**

Formation et Ressources Handicap Formation

Grégoire PRÉVOT



Professionnalisation des acteurs de l'emploi

Paul PERSONNIER

Marie BLANCHARD

Cécile COUDERC

Création d'activité

Paul PERSONNIER

Alternance

Insertion et élaboration du projet professionnel

Marie BLANCHARD

Appuis spécifiques et

Emploi Accompagné

Plateforme EPATECH

Lys DUPRÉ

Compensation du handicap et sécurisation des parcours



Compensation et maintien en emploi

Sous la responsabilité de **Jean François SATURNIN**

Maintien dans l'emploi et prévention de la désinsertion

Sécurisation des transitions professionnelles des actifs

Dispositif Comète

Etudes ergonomiques

Cécile COUDERC

Entreprises à but d'emploi

Marie BLANCHARD

0 800 11 10 09

Service & appel gratuits

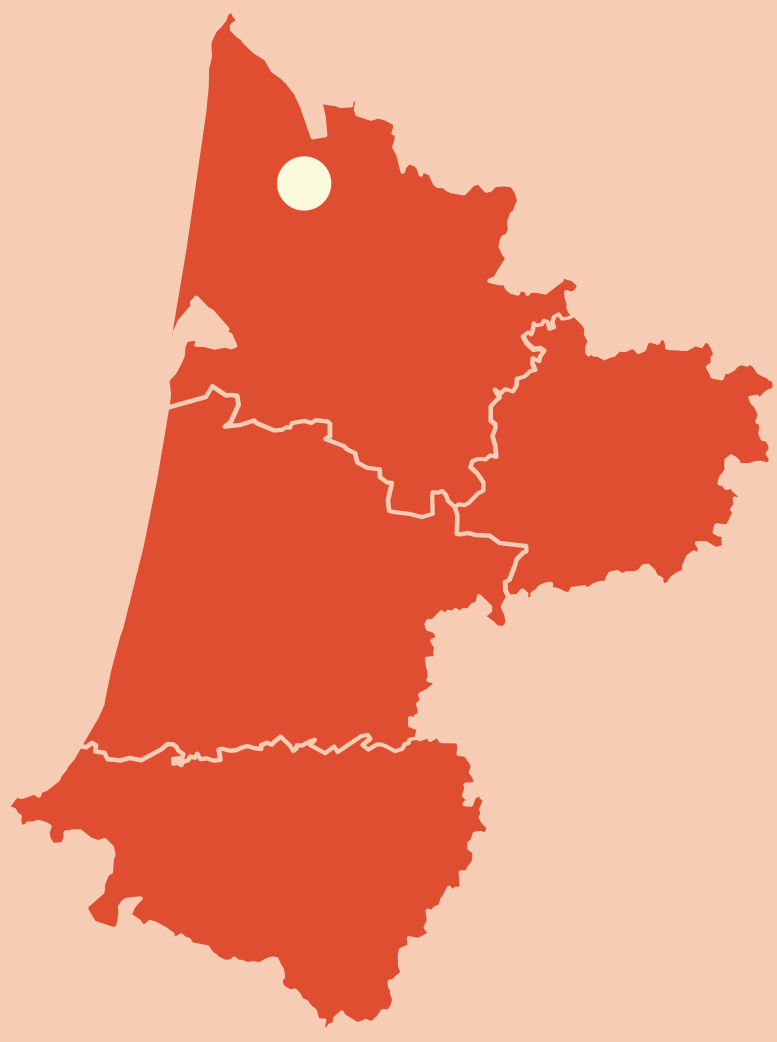


Pour toutes questions :

nouvelle-aquitaine@agefiph.asso.fr

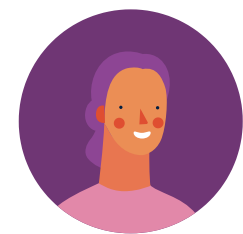
Demande d'accompagnement des entreprises :

entreprises.nouvelle-aquitaine@agefiph.asso.fr

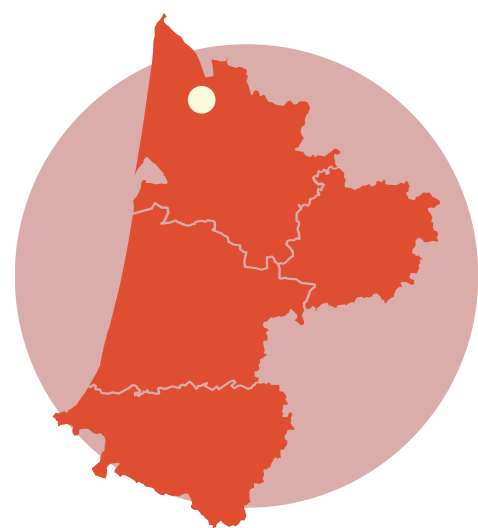


Coordonnées par site

au 30/01/2025



Coordonnées des collaborateurs : Site de Bordeaux



Olivier BÉGUÉ

Délégué Régional

05 56 49 77 01

06 46 54 61 80

o-begue@agefiph.asso.fr

Jean-François SATURNIN

Délégué Régional Adjoint

05 56 49 77 02

06 62 53 31 83

j-saturnin@agefiph.asso.fr

Marie BLANCHARD

Chargée d'études
et de développement

05 56 84 45 17

06 25 81 40 34

m-blanchard@agefiph.asso.fr

Elvire HERNANDEZ

Chargée d'études
et de développement

05 56 49 77 14

06 67 07 66 01

e-hernandez@agefiph.asso.fr

Cécile COUDERC

Chargée d'études
et de développement

05 56 49 77 09

06 64 78 73 20

c-couderc@agefiph.asso.fr

Isabelle REGNIER

Chargée d'études
et de développement

05 56 49 77 06

06 64 78 68 59

i-regnier@agefiph.asso.fr

Lys DUPRE

Chargée d'études
et de développement

05 56 49 77 15

07 88 79 83 84

l-dupre@agefiph.asso.fr

Margaux HEDELIN

Chargée d'études
et de développement

05 56 49 77 03

07 86 53 35 21

m-hedelin@agefiph.asso.fr

Françoise PERRIN

Conseillère en prestations

05 56 49 77 04

f-perrin@agefiph.asso.fr

Jocelyne NOT

Conseillère en prestations

05 56 49 77 08

j-not@agefiph.asso.fr

Morgan ALVAREZ

Conseillère en prestations

05 56 84 45 14

m-alvarez@agefiph.asso.fr

Sylvie GEDON

Assistante de Délégation

05 56 49 77 10

s-gedon@agefiph.asso.fr

Sylvana GAIRIN

Assistante opérationnelle

05 56 49 77 18

s-gairin@agefiph.asso.fr

0 800 11 10 09

Service & appel
gratuits

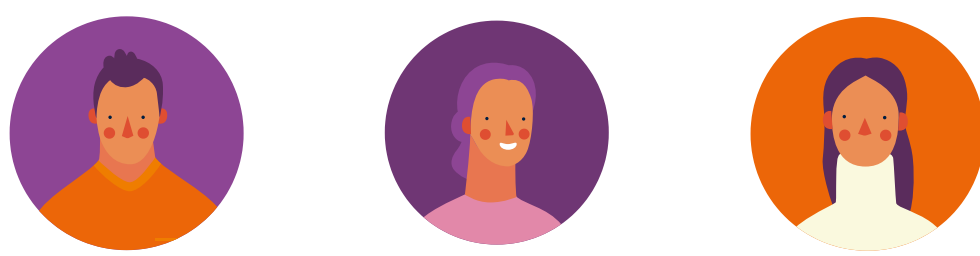


Pour toutes questions :

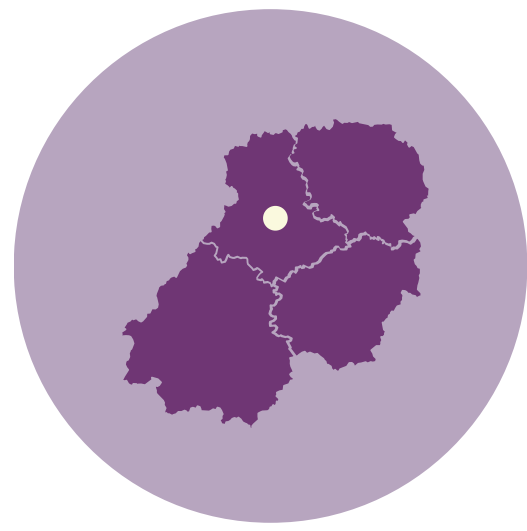
nouvelle-aquitaine@agefiph.asso.fr

Demande d'accompagnement des entreprises :

entreprises.nouvelle-aquitaine@agefiph.asso.fr



Coordonnées des collaborateurs : Site de Limoges



Olivier BÉGUÉ
Délégué Régional
05 56 49 77 01
06 46 54 61 80
o-begue@agefiph.asso.fr

Christelle PEYRE
Déléguée Régionale Adjointe
05 81 33 02 79
06 66 04 94 18
c-peyre@agefiph.asso.fr

Vincent MEGNINT
Chargé d'études
et de développement
05 81 33 02 83
06 20 21 82 98
v-megnint@agefiph.asso.fr

Laëtitia SCOTTO
Chargée d'études
et de développement
05 81 33 02 77
07 84 00 80 51
l-scotto@agefiph.asso.fr

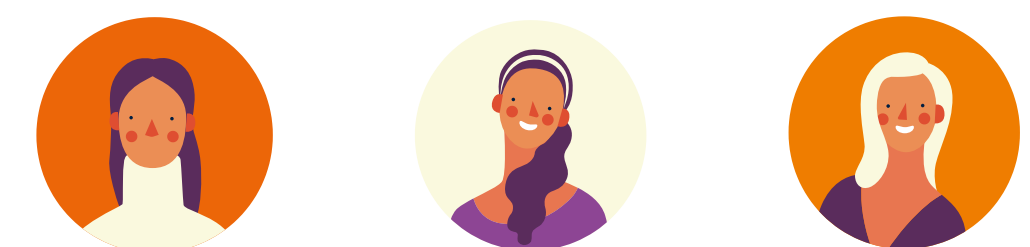
Anne-Gaëlle LAURENT
Chargée d'études
et de développement
05 81 33 02 80
06 31 38 70 89
a-laurent@agefiph.asso.fr

Hélène TKACZUK
Conseillère en prestations
05 81 33 02 76
h-tkaczuk@agefiph.asso.fr

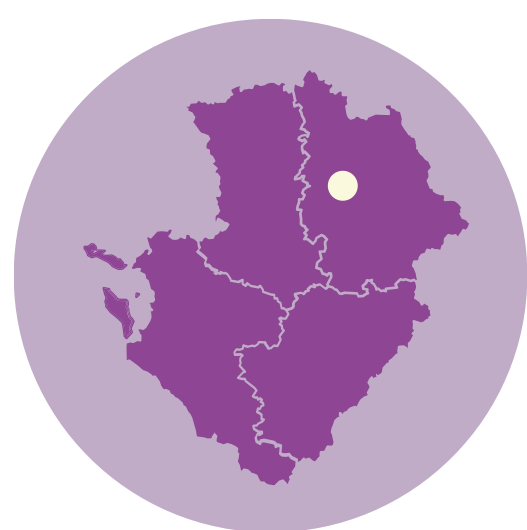
**Delphine VAN
MALDEGHEM GRANDCOIN**
Conseillère en prestations
05 81 33 02 84
d-van-maldeghe-
grandcoin@agefiph.asso.fr

Angelina FOUCAUD
Assistante opérationnelle
05 81 33 02 85
a-foucaud@agefiph.asso.fr

Sullivan FADAT
Conseiller en prestations
05 81 33 02 85
s-fadat@agefiph.asso.fr



Coordonnées des collaborateurs : Site de Poitiers



Olivier BÉGUÉ
Délégué Régional
05 56 49 77 01
06 46 54 61 80
o-begue@agefiph.asso.fr

Thomas GABRIEL
Délégué Régional Adjoint
05 49 60 34 45
06 15 76 09 13
t-gabriel@agefiph.asso.fr

Claire ROMAIN-SOUCHAUD
Chargée d'études
et de développement
05 49 60 34 54
06 89 84 99 39
c-romain-
souchaud@agefiph.asso.fr

Carine HILAIRE
Chargée d'études
et de développement
05 49 60 34 41
06 64 78 98 71
c-hilaire@agefiph.asso.fr

Grégoire PREVOT
Chargé d'études
et de développement
05 49 60 34 49
07 89 99 55 42
g-prevot@agefiph.asso.fr

Paul PERSONNIER
Chargé d'études
et de développement
05 49 60 34 48
06 49 44 84 65
p-personnier@agefiph.asso.fr

Nathalie HOUSAY
Chargée d'études
et de développement
05 49 60 34 46
06 31 38 63 86
n-housay@agefiph.asso.fr

Lucile PERROT
Conseillère en prestations
05 49 60 34 47
l-perrot@agefiph.asso.fr

Leïla COULLOUCETTE
Conseillère en prestations
05 49 60 34 57
l-coullouette@agefiph.asso.fr

Marlène BARTOLLINO
Conseillère en prestations
05 49 60 34 58
m-bartollino@agefiph.asso.fr

Emilie CHARRY
Assistante opérationnelle
05 49 60 34 51
e-charry@agefiph.asso.fr

0 800 11 10 09

Service & appel
gratuits



Pour toutes questions :

nouvelle-aquitaine@agefiph.asso.fr

Demande d'accompagnement des entreprises :

entreprises.nouvelle-aquitaine@agefiph.asso.fr