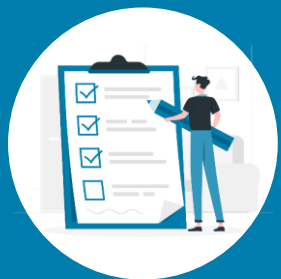


Réseau des Référents Handicap Nouvelle-Aquitaine



DOETH en DSN : déclarer juste,
éviter les pièges et activer les leviers

> Webinaire - 2 avril 2026 - 10h



Réseau des Référents
Handicap



Urssaf



agefiph

Objectif : vous simplifier la DOETH en 1h

- Comprendre **quoi déclarer**
- Eviter les **erreurs**
- Identifier les **leviers**

Concrètement, à la fin du webinar, vous saurez :



Éviter les erreurs les plus fréquentes



Comprendre et anticiper votre contribution



Identifier les leviers concrets pour la réduire



Sécuriser votre déclaration



Ressources + contacts



Equipe d'animation



Magalie Gaston

Intervenante

Mickaël Fèvres

Gilles Bergeret

Q/R tchat

Cadres fonctionnels

Urssaf Aquitaine



Carine Hilaire

Isabelle Régnier

Vincent Mégnint

Intervenants & Q/R tchat

Chargés d'étude et de développement

Agefiph Nouvelle-Aquitaine

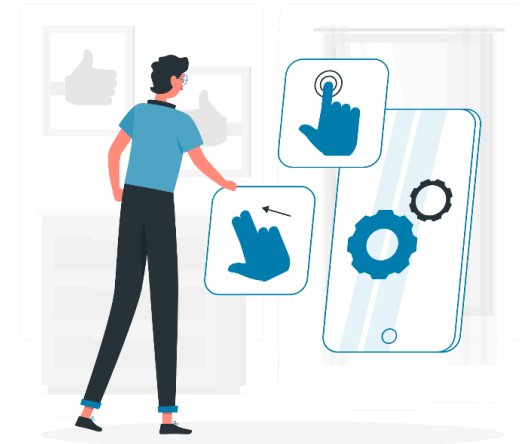
Règles du jeu

Webinaire 1h · Niveau débutant à expert · Support envoyé après

- Vos questions dans le **module Q/R**
- Merci de **ne pas partager de donnée personnelle**
- Webinaire enregistré & **replay** disponible
- Question très **spécifique** : **réponse ultérieure**

Temps interactifs

- Quiz
- Mini-sondages



Sous-titrage automatique si besoin

DOETH : qui est concerné, comment ça marche ?



Entreprises concernées = « assujetties »

- ≥ 20 depuis 5 ans ou +
- Contribution si $< 6\%$

Obligation d'emploi de **6%** arrondi à l'entier inférieur
travailleurs handicapés (OETH)

- DSN mensuelle → statuts BOETH
- DSN avril → DOETH
- Échéance → 5 ou 15 mai
- Contribution si taux $< 6\%$, sauf accord agréé

DOETH non obligatoire si taux $\geq 6\%$, sauf autres éléments à déclarer



Obligation d'emploi : le seuil des 6%

- **Taux d'emploi attendu : 6%**
- **Calcul basé sur effectif moyen annuel (EMA)**
- **Si taux atteint → pas de contribution**
- **Sinon → contribution + déductions possibles**



C'est ce seuil qui déclenche (ou non) la contribution.

Ce qui change pour la DOETH 2025



Fin de l'écrêtement

- **Contribution désormais calculée directement après déductions**
→ Peut augmenter le montant pour certaines entreprises



Moins de dépenses déductibles

- **4 types de dépenses éligibles**
→ Moins de leviers de réduction

⚠ Nécessité d'anticiper davantage

✓ Bloc 82 en 2025

065 Inchangé : « Contribution OETH brute avant déductions »

066 Renommé « Contribution OETH nette après déductions »

067 *Uniquement pour régularisations antérieures à 2025*

068 Inchangé : « Contribution réelle due » **👉 Montant final à déclarer en DSN**

Repère indicatif - Calcul de la contribution

Allez-vous payer une contribution ?

Moins de 6% → contribution

6% et + → 0 €

Effectif entreprise

BOETH attendus

Comparaison avec votre réalité

6%

✗ < 6%

Contribution à payer €

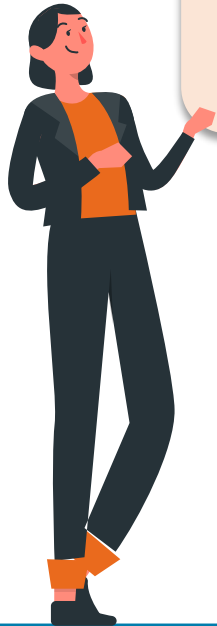
✓ ≥ 6%

0 €

Repère indicatif pour calcul de la contribution brute

Tranche d'effectif	Coefficient de calcul	SMIC horaire brut au 31/12 (N-1)	Montant de contribution par BOETH manquant
20 à < 250	400	11,88 €	4 752 €
250 à < 750	500	11,88 €	5 940 €
≥ 750	600	11,88 €	7 128 €
Situation de surcontribution <i>Toute tranche d'effectif</i>	1500	11,88 €	17 820 €

3 leviers pour réduire votre contribution (au-delà des effectifs BOETH)



- **ECAP**
- **Sous-traitance**
- **Dépenses déductibles**



Ces éléments permettent de réduire la contribution.

Déductions ≠ Dépenses déductibles

[Liste des ECAP](#)

Comment calculer ces 3 leviers ?



Déduction **ECAP**

17 x EMA ECAP
x Smic horaire brut

Non plafonnée



Déduction **Sous-traitance**

30 % du coût de main
d'œuvre HT des achats
ESAT/EA/TIH/EPS

Prise en compte plafonnée
Si taux d'emploi < 3 % : 50 %
Si taux d'emploi ≥ 3 % : 75 %



Déduction **Dépenses déductibles**

Total du montant HT

*Prise en compte plafonnée à 10 %
du montant de la contribution
brute annuelle*

4 dépenses déductibles en 2025

4

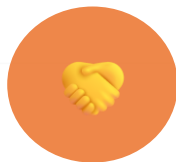
- 1 **Accessibilité** des locaux
diagnostics & travaux hors obligations
- 2 **Maintien dans l'emploi / reconversion**
moyens humains, techniques ou organisationnels
- 3 **Accompagnement, sensibilisation, formation**
favorisant la prise de poste et le maintien en emploi des BOETH
- 4 **Partenariat formalisé**
avec accueil ou embauche de BOETH

Ne sont plus éligibles en 2025 : événements de promotion générale et professionnalisation des dirigeants/travailleurs EA, ESAT, TIH.

3 façons d'éviter la surcontribution ?



✓ **Employer/accueillir un BOETH**
(ex. alternant, stagiaire, intérimaire)



✓ **Recourir à la sous-traitance***
(EA / ESAT / TIH / EPS)



✓ **Appliquer un accord agréé**

1 seule action suffit (sur 4 ans) pour éviter la surcontribution,

***avec un minimum requis concernant la sous-traitance de 600 x Smic horaire brut.**

Tarification forfaitaire en cas d'absence de DOETH



Absence ou
dépôt tardif
de DOETH

→ contribution
majorée

- ✓ Majoration de **25%** de la contribution normalement due
- ✓ + **5 points** à chaque échéance non déclarée consécutive
- ✓ Régularisation après notification → **majoration ramenée à 8%**

Exemple concret : comment réduire sa contribution

Entreprise de 50 salariés

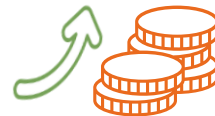
- ✓ 1 alternant BOETH à temps plein
- ✓ 1 adaptation de poste



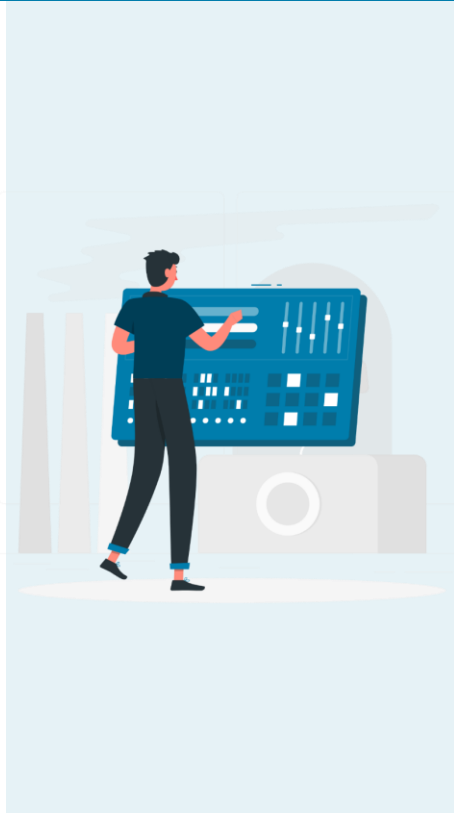
Emploi + maintien dans l'emploi
peuvent **réduire** la contribution

Effets sur la contribution 2025

- ✓ **Réduction possible : jusqu'à 4 752 €**
- ✓ **+ dépense déductible**
sur l'adaptation de poste
*dans la limite du reste à charge après
cofinancement éventuel*



Contrôles : soyez prêts



- **Pouvoir expliquer le lien avec l'emploi et le handicap** pour chaque dépense
- **Anticiper et centraliser les éléments** (idéalement au fil de l'eau)
- **Pouvoir justifier ses dépenses** en cas de contrôle

Justificatifs à conserver

BOETH

- Titre BOETH
- Contrat / convention

Sous-traitance

- Attestation
- Factures

Dépense déductible

- Factures
- Preuve d'éligibilité



Conservation : 5 ans minimum

Où retrouver vos effectifs ?

👉 Dans votre espace en ligne
rubrique *Comptes > Effectifs*

- Données **transmises** par l'Urssaf / MSA
(notification au 15 mars)
- Possibilité de **demander des précisions**
en cas d'écart



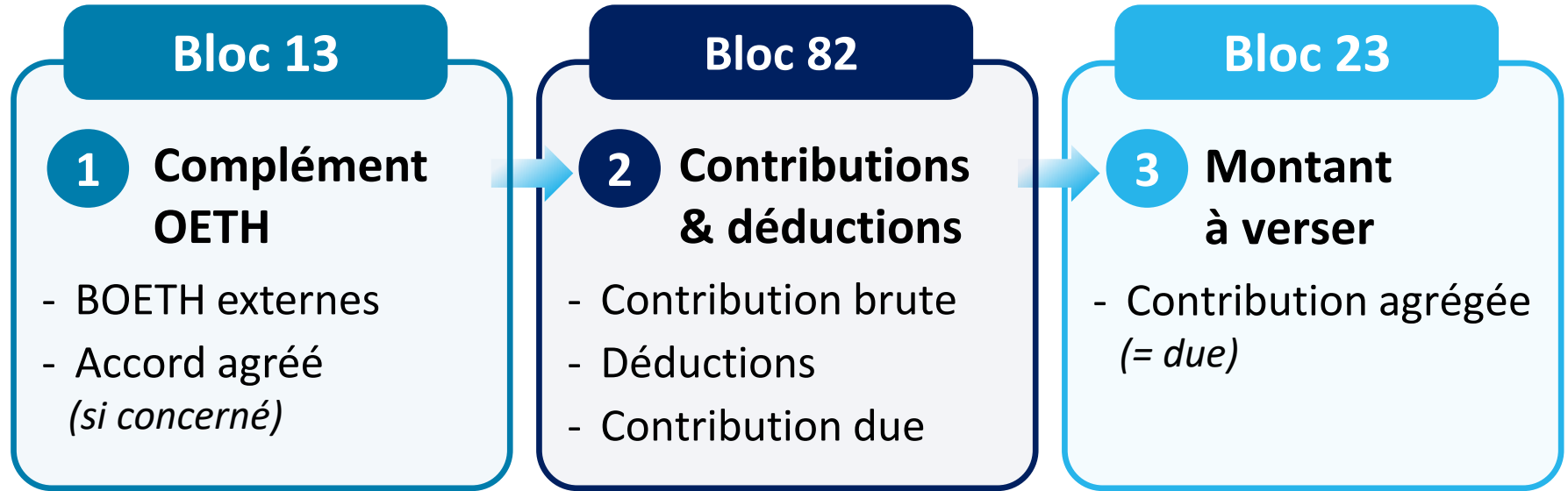
Effectifs

L'effectif moyen annuel (EMA) est calculé par l'Urssaf à partir des données nominatives (DSN) déposées par les établissements de santé.

Exercice
EMA ?
EMA OETH ?
EMA ECAP ?
EMA BOETH ?

[Demander des précisions sur le calcul](#)

Dans la DSN : les 3 blocs clés



👉 3 types d'éléments à déclarer :

compléments aux déclarations mensuelles → calcul de la contribution → versement

Top 5 des erreurs fréquentes

1

**Penser que seule
l'embauche compte**

2

**Oublier de garder les
justificatifs 5 ans**

3

**Mal déclarer
en DSN**

4

**Confondre les
déductions**

5

**Attendre le dernier
moment**

Points de vigilance en DSN pour éviter des erreurs

Millésime / période



Bien renseigner la période de rattachement

Déductions



- Valeurs non plafonnées
- ECAP : déclarer un montant, non l'effectif

Contribution due / à régler



Montant après déductions et plafonnement

Cohérence



Vérifier la cohérence des données déclarées



Démarchage trompeur : repérer & agir



Signaux d'alerte

- Discours très affirmatif / alarmiste
- Promesse financière élevée
- Pression / urgence
- Logo / nom proche de Agefiph / Urssaf
- **Prétendue référence / validation Agefiph**



A retenir

- Aucune société n'est mandatée
- Données déjà connues des organismes (Urssaf / Agefiph)
- **Présence sur un site tiers ≠ validation officielle**

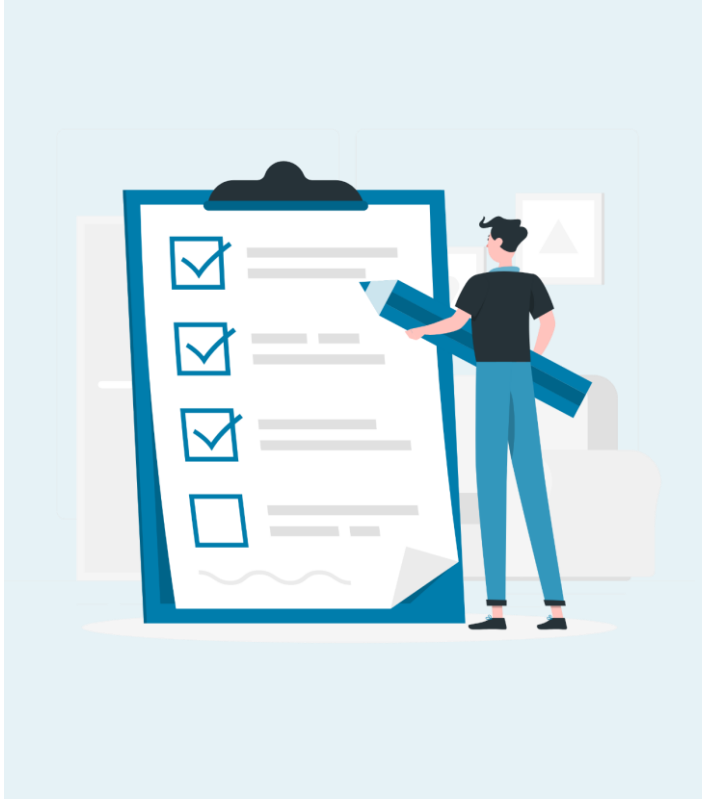


Réflexes

- Vérifier / ne pas s'engager trop vite
- Utiliser le simulateur Agefiph
- **Demander devis + estimation de déduction + SIRET**
- Signaler / contacter l'Agefiph ou l'Urssaf



Checklist DOETH



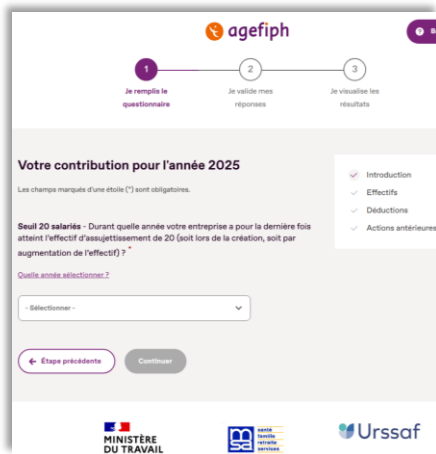
- **Vérifier les effectifs** transmis par l'Urssaf
- **Identifier des BOETH** (internes/externes)
- **Vérifier les justificatifs**
- **Contrôler les déductions**
- **Vérifier les blocs DSN**

Outils pour vous aider

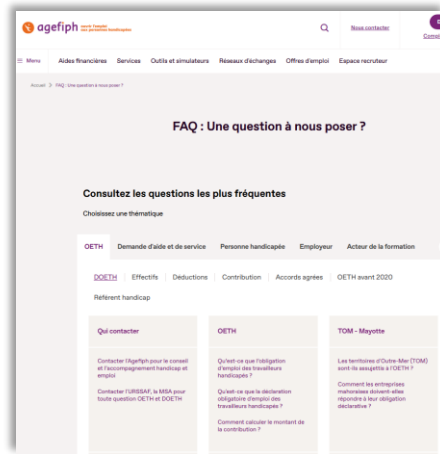
Modules en autoformation



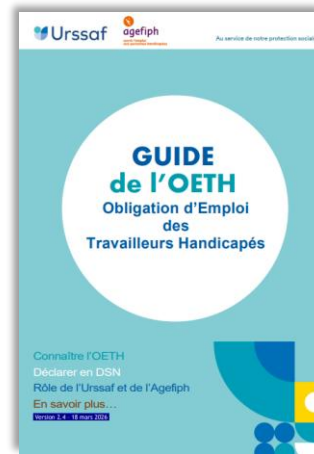
Simulateur de contribution



FAQ sur la DOETH



Guide de l'OETH



Vous pourrez cliquer sur les images pour accéder aux contenus

Vos questions récurrentes

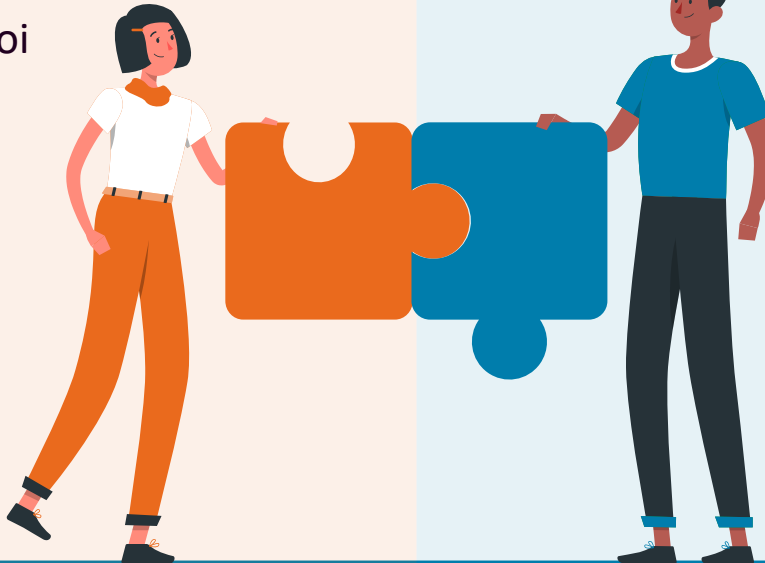
- **Qui compte comme BOETH ?**
- **Quel impact pour les absences ?**
- **Les actions de sensibilisation peuvent-elles être valorisées ?**



En pratique, 2 stratégies complémentaires pour agir et réduire votre contribution

Court terme

- **Recruter et accueillir** des BOETH (stages/alternance/intérim)
- **Maintenir** dans l'emploi (adaptation, RQTH)
- Réaliser des **achats inclusifs** (EA, ESAT, TIH, EPS) selon vos besoins
- Signer un **accord agréé**



Long terme

- Structure sa démarche : **diagnostic handicap, plan d'action**
 - Désigner un **Référent/e handicap**
- **Sensibiliser les salariés** au handicap au travail

Les prochains rendez-vous à ne pas manquer !



**Réseau des Référénts
Handicap**

En visio

Bienvenue au Réseau des Référénts Handicap

30 avril - 9h30

Session d'accueil des nouveaux membres

→ Pour s'inscrire : [cliquer ici](#)

En visio

Bureaux Ouverts Employeurs



9 avril, 23 avril, 9 mai - 9h30 à 10h30

1 jeudi sur 2, semaines impaires

→ Pour nous rejoindre le jour J : [cliquer ici](#)

Des questions ?



- **Messagerie - rubrique « Votre espace » sur urssaf.fr**
- **Téléphone : 3957**

Préparez-vous à la DOETH 2025 déclarée en mai 2026 !



- **entreprises.nouvelle-aquitaine@agefiph.asso.fr**
- **0800 11 10 09**

DOETH 2026 : ce qui change pour votre déclaration

Illustration : Storyset - storyset.com